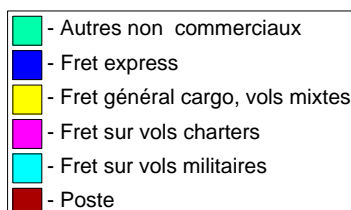
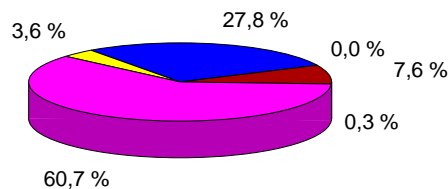




# **Statistiques de trafic fret & poste Cumul à fin octobre 2011**

## Répartition du trafic par segment de vol (en tonnes)

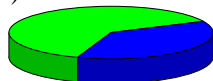
	2011	2010	Var N/N-1
<b>Fret et poste</b>	<b>45 837</b>	<b>43 675</b>	<b>5,0 %</b>
<b>Poste</b>	<b>3468</b>	<b>3355</b>	<b>3,4 %</b>
<b>Fret</b>	<b>42369</b>	<b>40319</b>	<b>5,1 %</b>
- Fret express	12758	12051	5,9 %
- Fret général cargo, vols mixtes	1636	1917	-14,7 %
- Fret sur vols charters	27834	26211	6,2 %
- Fret sur vols militaires	121	136	-10,8 %
- Autres non commerciaux	20	4	348,8 %



## Répartition import/export par segment (en tonnes)

	Arrivée	Var N/N-1	Départ	Var N/N-1
<b>Fret et poste</b>	<b>28 682</b>	<b>6,1 %</b>	<b>17 155</b>	<b>3,4 %</b>
<b>Poste</b>	<b>1 909</b>	<b>8,1 %</b>	<b>1 559</b>	<b>-1,9 %</b>
<b>Fret</b>	<b>26 773</b>	<b>6,1 %</b>	<b>15 596</b>	<b>3,4 %</b>
- Fret express	7 739	9,0 %	5 019	1,4 %
- Fret général cargo, vols mixtes	845	-19,7 %	790	-8,6 %
- Fret sur vols charters	18 140	6,5 %	9 694	5,7 %
- Fret sur vols militaires	38	-18,0 %	83	-7,1 %
- Autres non commerciaux	11	#DIV/0	9	105,5 %

Arrivée ( 62,6 % )



Départ ( 37,4 % )