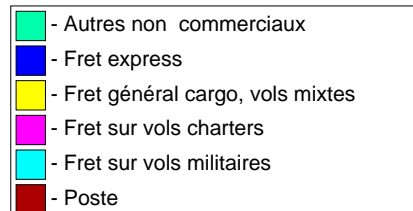
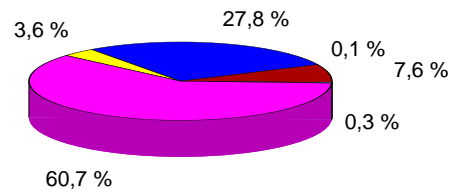


**Statistiques de trafic fret & poste
Cumul à fin août 2011**

Répartition du trafic par segment de vol (en tonnes)

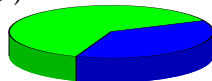
| | 2011 | 2010 | Var N/N-1 |
|-----------------------------------|---------------|---------------|--------------|
| Fret et poste | 36 293 | 34 172 | 6,2 % |
| Poste | 2756 | 2654 | 3,9 % |
| Fret | 33537 | 31518 | 6,4 % |
| - Fret express | 10086 | 9395 | 7,4 % |
| - Fret général cargo, vols mixtes | 1308 | 1527 | -14,3 % |
| - Fret sur vols charters | 22024 | 20495 | 7,5 % |
| - Fret sur vols militaires | 102 | 98 | 3,6 % |
| - Autres non commerciaux | 18 | 3 | 470,6 % |



Répartition import/export par segment (en tonnes)

| | Arrivée | Var N/N-1 | Départ | Var N/N-1 |
|-----------------------------------|---------------|--------------|---------------|---------------|
| Fret et poste | 22 668 | 7,6 % | 13 625 | 4,4 % |
| Poste | 1 502 | 8,9 % | 1 254 | -1,6 % |
| Fret | 21 166 | 7,6 % | 12 371 | 4,4 % |
| - Fret express | 6 085 | 10,3 % | 4 001 | 3,2 % |
| - Fret général cargo, vols mixtes | 691 | -18,5 % | 617 | -9,2 % |
| - Fret sur vols charters | 14 355 | 8,2 % | 7 669 | 6,2 % |
| - Fret sur vols militaires | 25 | -19,0 % | 77 | 13,7 % |
| - Autres non commerciaux | 11 | #DIV/0 | 7 | 132,3 % |

Arrivée (62,5 %)

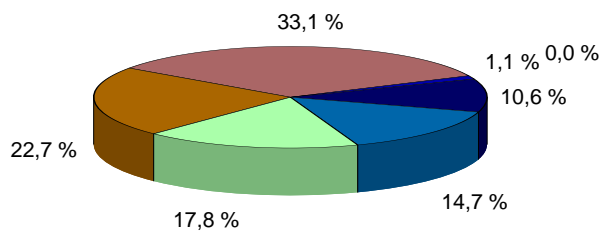


Départ (37,5 %)

Trafic fret par compagnie (en tonnes)

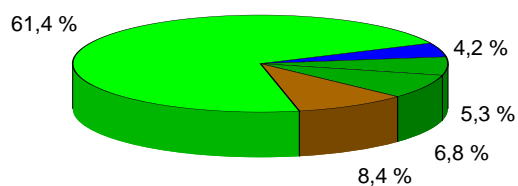
Le fret express

| | | | 2011 | Part en % | Var N/N-1 |
|---|------------------------|-----|-------|-----------|-----------|
| 1 | TNT AIRWAYS S A | TAY | 3 338 | 33,1 % | -4,0 % |
| 2 | STAR AIR,A/S | SRR | 2 287 | 22,7 % | 13,3 % |
| 3 | FPO | FPO | 1 790 | 17,8 % | 13,9 % |
| 4 | EUROPEAN AIR TRANSPORT | BCS | 1 482 | 14,7 % | -20,0 % |
| 5 | SWT | SWT | 1 070 | 10,6 % | 125,0 % |
| 6 | AIR CONTRACTORS | ABR | 113 | 1,1 % | |
| 7 | WEST AIR LUXEMBOURG SA | WLX | 5 | 0,0 % | |



Le fret sur vols mixtes

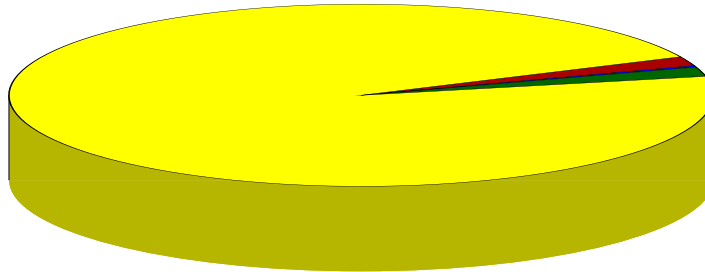
| | | | 2011 | Part en % | Var N/N-1 |
|----|--------------------|-----|------|-----------|-----------|
| 1 | AIR FRANCE | AFR | 802 | 61,4 % | -16,9 % |
| 2 | DEUTSCHE LUFTHANSA | DLH | 110 | 8,4 % | -17,0 % |
| 3 | REU | REU | 89 | 6,8 % | -16,0 % |
| 4 | OLT | OLT | 69 | 5,3 % | -15,8 % |
| 5 | ROYAL AIR MAROC | RAM | 55 | 4,2 % | 4,1 % |
| 6 | BAW | BAW | 28 | 2,1 % | -2,0 % |
| 7 | TUNISAIR | TAR | 25 | 1,9 % | -17,6 % |
| 8 | TURKISH AIRLINES | THY | 23 | 1,7 % | |
| 9 | JET4YOU | JFU | 20 | 1,6 % | 5,7 % |
| 10 | DAH | DAH | 19 | 1,4 % | 26,2 % |
| 11 | KLM | KLM | 18 | 1,4 % | -28,7 % |
| 12 | AIR TRANSAT | TSC | 11 | 0,9 % | 24,4 % |
| 13 | BRUSSELS AIRLINES | BEL | 11 | 0,9 % | 56,8 % |
| 14 | TNT AIRWAYS S A | TAY | 7 | 0,5 % | 8,1 % |
| 15 | EASY JET | EZY | 6 | 0,5 % | 731,6 % |



Le fret sur vols charters cargos (hors constructeurs)

| | | | 2011 | Part en % |
|----|--------------------------------|-----|--------|-----------|
| 1 | BELUGA | BGA | 21 181 | 96,2 % |
| 2 | CARGOLUX AIRLINES INTERNATIONA | CLX | 354 | 1,6 % |
| 3 | RUSLAN INTL LTD | VDA | 291 | 1,3 % |
| 4 | POLET AIR CARGO | POT | 91 | 0,4 % |
| 5 | CARGO AIRLINES | ICL | 28 | 0,1 % |
| 6 | SIA | SIA | 24 | 0,1 % |
| 7 | DUBAI AIR WING | DUB | 12 | 0,1 % |
| 8 | AIR BRIDGE CARGO | ABW | 11 | 0,1 % |
| 9 | KALITTA AIR INC. | CKS | 11 | 0,1 % |
| 10 | ATLANTIQUE CARGO AIRLINES | AAG | 6 | 0,0 % |

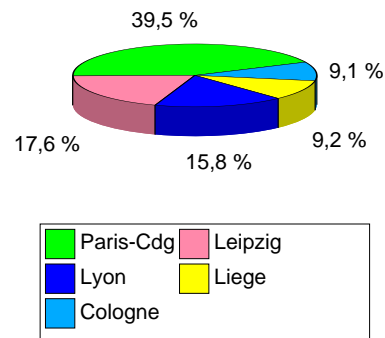
| | | |
|------------------------------------|----------------------------|-------------------------|
| ATLANTIQUE CARGO AIRLINES AAG | AIR BRIDGE CARGO ABW | ARCUS AIR LOGISTIC AZE |
| BELUGA BGA | BINAIR GMBH MUNCHEN BID | KALITTA AIR INC. CKS |
| CARGOLUX AIRLINES INTERNATIONA CLX | CITYLINE HUNGARY,KFT CNB | DUBAI AIR WING DUB |
| AIR MANA EFC | EXECUTIVE AIRLINES.SL EXU | CARGO AIRLINES ICL |
| LEJ | AERONOVA S.L. OVA | POLET AIR CARGO POT |
| SIA SIA | TAXI AIR FRET TRF | RUSLAN INTL LTD VDA |
| AEROVIS AIRLINES VIZ | WEST AIR LUXEMBOURG SA WLX | Exploitants Inconnus ZZ |



Trafic fret par escale (en tonnes)

Le fret express

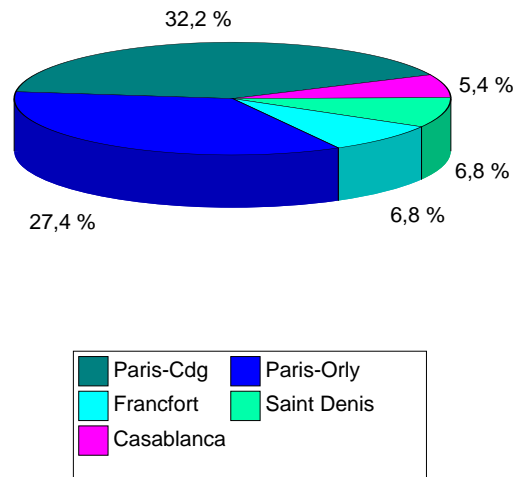
| | | 2011 | Part en % | Var N/N-1 |
|----|-----------|-------|-----------|-----------|
| 1 | Paris-Cdg | 3 986 | 39.5 % | 3.9 % |
| 2 | Leipzig | 1 780 | 17.6 % | 2178.3 % |
| 3 | Lyon | 1 590 | 15.8 % | -8.6 % |
| 4 | Liege | 932 | 9.2 % | -4.7 % |
| 5 | Coloqne | 919 | 9.1 % | -54.5 % |
| 6 | Pau | 649 | 6.4 % | 9.6 % |
| 7 | Bruxelles | 120 | 1.2 % | 2232.9 % |
| 8 | Marseille | 44 | 0.4 % | -22.0 % |
| 9 | Seville | 25 | 0.2 % | -48.7 % |
| 10 | Geneve | 12 | 0.1 % | #DIV/0 |



Le fret constructeur

Le fret général cargo : les vols mixtes

| | | 2011 | Part en % | Var N/N-1 |
|----|------------------|------|-----------|-----------|
| 1 | Paris-Cdg | 422 | 32,2 % | -7,3 % |
| 2 | Paris-Orly | 359 | 27,4 % | -11,6 % |
| 3 | Francfort | 89 | 6,8 % | -25,3 % |
| 4 | Saint Denis | 88 | 6,8 % | -25,3 % |
| 5 | Casablanca | 71 | 5,4 % | -0,9 % |
| 6 | Finkenwerder | 69 | 5,3 % | -16,3 % |
| 7 | Londres-Heathrow | 28 | 2,1 % | -2,0 % |
| 8 | Tunis | 24 | 1,8 % | -20,0 % |
| 9 | Istanbul | 23 | 1,7 % | #DIV/0 |
| 10 | Munich | 21 | 1,6 % | 55,7 % |
| 11 | Amsterdam | 18 | 1,4 % | -28,7 % |
| 12 | Strasbourg | 17 | 1,3 % | -39,5 % |
| 13 | Lyon | 16 | 1,2 % | -53,9 % |
| 14 | Alger | 12 | 0,9 % | 3,8 % |
| 15 | Montreal | 11 | 0,9 % | -49,8 % |



Les vols autres charters cargos

| | | 2011 | Part en % |
|----|--------------|-------|-----------|
| 1 | Finkenwerder | 8 988 | 40,8 % |
| 2 | St Nazaire | 5 091 | 23,1 % |
| 3 | Hawarden | 2 510 | 11,4 % |
| 4 | Breme | 2 330 | 10,6 % |
| 5 | Madrid | 1 857 | 8,4 % |
| 6 | New York | 310 | 1,4 % |
| 7 | Lechfeld | 197 | 0,9 % |
| 8 | Naples | 180 | 0,8 % |
| 9 | Cayenne | 166 | 0,8 % |
| 10 | Windsor | 128 | 0,6 % |