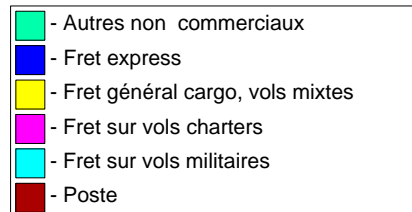
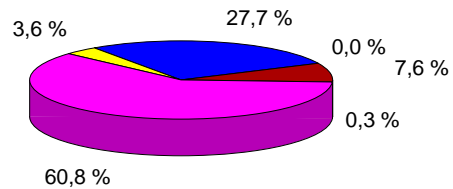




# **Statistiques de trafic fret & poste Cumul à fin décembre 2011**

## Répartition du trafic par segment de vol (en tonnes)

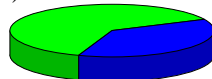
	2011	2010	Var N/N-1
<b>Fret et poste</b>	<b>55 196</b>	<b>52 563</b>	<b>5,0 %</b>
<b>Poste</b>	<b>4190</b>	<b>4048</b>	<b>3,5 %</b>
<b>Fret</b>	<b>51006</b>	<b>48515</b>	<b>5,1 %</b>
- Fret express	15311	14655	4,5 %
- Fret général cargo, vols mixtes	1975	2375	-16,8 %
- Fret sur vols charters	33560	31295	7,2 %
- Fret sur vols militaires	140	160	-12,6 %
- Autres non commerciaux	20	30	-32,1 %



## Répartition import/export par segment (en tonnes)

	Arrivée	Var N/N-1	Départ	Var N/N-1
<b>Fret et poste</b>	<b>34 522</b>	<b>6,3 %</b>	<b>20 674</b>	<b>3,2 %</b>
<b>Poste</b>	<b>2 274</b>	<b>7,6 %</b>	<b>1 916</b>	<b>-1,0 %</b>
<b>Fret</b>	<b>32 248</b>	<b>6,3 %</b>	<b>18 757</b>	<b>3,2 %</b>
- Fret express	9 271	7,0 %	6 040	0,9 %
- Fret général cargo, vols mixtes	1 009	-24,4 %	966	-7,2 %
- Fret sur vols charters	21 907	8,0 %	11 653	5,9 %
- Fret sur vols militaires	51	-8,9 %	89	-14,6 %
- Autres non commerciaux	11	#DIV/0	9	-68,7 %

Arrivée ( 62,5 % )

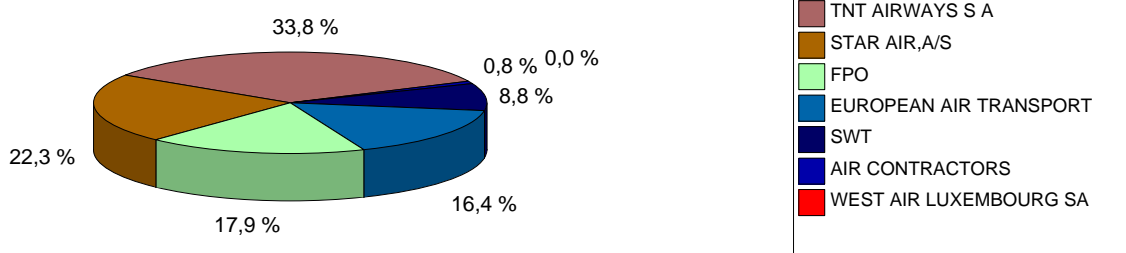


Départ ( 37,5 % )

## Trafic fret par compagnie (en tonnes)

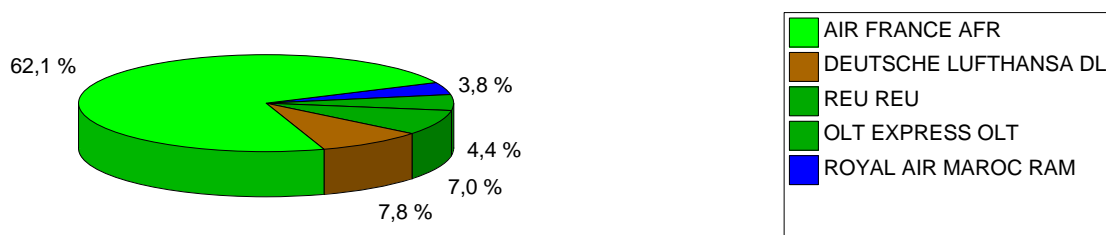
### Le fret express

			2011	Part en %	Var N/N-1
1	TNT AIRWAYS S A	TAY	5 171	33,8 %	-1,7 %
2	STAR AIR,A/S	SRR	3 419	22,3 %	7,3 %
3	FPO	FPO	2 737	17,9 %	8,6 %
4	EUROPEAN AIR TRANSPORT	BCS	2 511	16,4 %	-14,5 %
5	SWT	SWT	1 345	8,8 %	84,8 %
6	AIR CONTRACTORS	ABR	123	0,8 %	470,1 %
7	WEST AIR LUXEMBOURG SA	WLX	5	0,0 %	



### Le fret sur vols mixtes

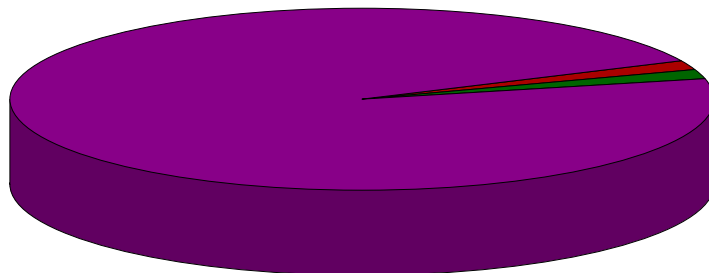
			2011	Part en %	Var N/N-1
1	AIR FRANCE	AFR	1 226	62,1 %	-14,1 %
2	DEUTSCHE LUFTHANSA	DLH	153	7,8 %	-12,0 %
3	REU	REU	139	7,0 %	-52,2 %
4	OLT EXPRESS	OLT	87	4,4 %	-28,4 %
5	ROYAL AIR MAROC	RAM	75	3,8 %	-15,3 %
6	TURKISH AIRLINES	THY	46	2,3 %	
7	BAW	BAW	40	2,0 %	4,5 %
8	TUNISAIR	TAR	37	1,9 %	-20,5 %
9	JET4YOU	JFU	27	1,3 %	19,5 %
10	DAH	DAH	25	1,3 %	-4,4 %
11	KLM	KLM	25	1,3 %	-37,7 %
12	BRUSSELS AIRLINES	BEL	23	1,1 %	44,2 %
13	GERMANIA	GMI	20	1,0 %	
14	AIR TRANSAT	TSC	18	0,9 %	12,0 %
15	AAF	AAF	8	0,4 %	84,0 %



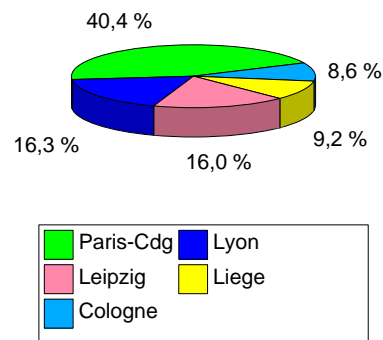
**Le fret sur vols charters cargos (hors constructeurs)**

			2011	Part en %
1	BELUGA	BGA	32 400	96,5 %
2	CARGOLUX AIRLINES INT	CLX	560	1,7 %
3	RUSLAN INTL LTD	VDA	303	0,9 %
4	POLET AIR CARGO	POT	91	0,3 %
5	AIR FRANCE	AFR	59	0,2 %
6	KALITTA AIR INC.	CKS	50	0,1 %
7	CARGO AIRLINES	ICL	28	0,1 %
8	SIA	SIA	24	0,1 %
9	DUBAI AIR WING	DUB	12	0,0 %
10	AIR BRIDGE CARGO	ABW	11	0,0 %

ATLANTIQUE CARGO AIRLINES AAG	AIR BRIDGE CARGO ABW	AIR FRANCE AFR
ARCUS AIR GMBH & CO.KG AZE	BELUGA BGA	BINAIR GMBH MUNCHEN BID
KALITTA AIR INC. CKS	CARGOLUX AIRLINES INTERNATIONA CLX	CITYLINE HUNGARY,KFT CNB
DUBAI AIR WING DUB	AIR MANA EFC	EUROP STAR ESQ
EXECUTIVE AIRLINES.SL EXU	CARGO AIRLINES ICL	LEJ
MERIDIAN MEM	AERONOVA S.L. OVA	POLET AIR CARGO POT
SIA SIA	TAXI AIR FRET TRF	RUSLAN INTL LTD VDA
AEROVIS AIRLINES VIZ	WEST AIR LUXEMBOURG SA WLX	Exploitants Inconnus ZZ

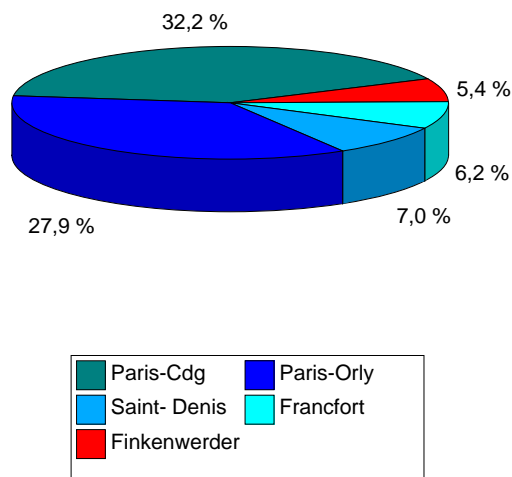
**Trafic fret par escale (en tonnes)****Le fret express**

		2011	Part en %	Var N/N-1
1	Paris-Cdg	6 182	40,4 %	4,0 %
2	Lyon	2 495	16,3 %	29,6 %
3	Leipzig	2 455	16,0 %	147,4 %
4	Liege	1 409	9,2 %	-1,5 %
5	Cologne	1 324	8,6 %	-58,3 %
6	Pau	1 024	6,7 %	11,5 %
7	Bruxelles	284	1,9 %	5438,5 %
8	Marseille	44	0,3 %	-57,5 %
9	Séville	37	0,2 %	-53,3 %
10	Munich	12	0,1 %	



**Le fret constructeur****Le fret général cargo : les vols mixtes**

		2011	Part en %	Var N/N-1
1	Paris-Cdg	636	32,2 %	-6,8 %
2	Paris-Orly	551	27,9 %	-10,5 %
3	Saint- Denis	138	7,0 %	-55,4 %
4	Francfort	122	6,2 %	-16,9 %
5	Finkenwerder	106	5,4 %	-12,7 %
6	Casablanca	96	4,8 %	-12,0 %
7	Istanbul	46	2,3 %	#DIV/0
8	Londres-Heathrow	40	2,0 %	4,5 %
9	Tunis	36	1,8 %	-22,3 %
10	Munich	31	1,6 %	14,4 %
11	Strasbourg	27	1,4 %	-35,1 %
12	Amsterdam	25	1,3 %	-37,7 %
13	Lyon	25	1,3 %	-46,1 %
14	Bruxelles	23	1,1 %	44,2 %
15	Montreal	18	0,9 %	-40,0 %

**Les vols autres charters cargos**

		2011	Part en %
1	Finkenwerder	13 395	39,9 %
2	St Nazaire	7 909	23,6 %
3	Hawarden	3 945	11,8 %
4	Brème	3 649	10,9 %
5	Madrid	2 828	8,4 %
6	New York	430	1,3 %
7	Lechfeld	306	0,9 %
8	Naples	281	0,8 %
9	Cayenne	225	0,7 %
10	Windsor	128	0,4 %