

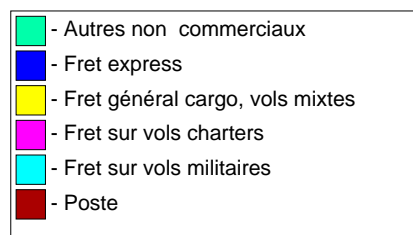
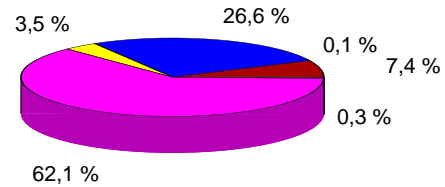
Répartition du trafic par segment de vol (en tonnes)

	2011	2010	Var N/N-1
--	------	------	-----------

Fret et poste	28 755	27 029	6,4 %
----------------------	---------------	---------------	--------------

Poste	2130	2053	3,8 %
--------------	-------------	-------------	--------------

Fret	26625	24976	6,6 %
- Fret express	7652	6938	10,3 %
- Fret général cargo, vols mixtes	1017	1191	-14,6 %
- Fret constructeur	17343	16350	6,1 %
- Fret sur vols charters	515	424	21,4 %
- Fret sur vols militaires	80	71	13,7 %
- Autres non commerciaux	18	2	641,9 %



Répartition import/export par segment (en tonnes)

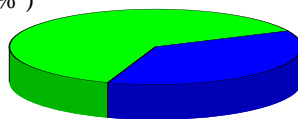
	Arrivée	Var N/N-1	Départ	Var N/N-1
--	---------	-----------	--------	-----------

Fret et poste	18 016	7,8 %	10 739	4,6 %
----------------------	---------------	--------------	---------------	--------------

Poste	1 156	7,6 %	974	-0,4 %
--------------	--------------	--------------	------------	---------------

Fret	16 859	7,8 %	9 766	4,6 %
- Fret express	4 596	13,6 %	3 056	5,7 %
- Fret général cargo, vols mixtes	553	-17,9 %	464	-10,3 %
- Fret constructeur	11 341	6,4 %	6 002	5,5 %
- Fret sur vols charters	336	41,6 %	179	-4,2 %
- Fret sur vols militaires	22	45,7 %	58	4,8 %
- Autres non commerciaux	11	#DIV/0	7	202,0 %

Arrivée (62,7 %)

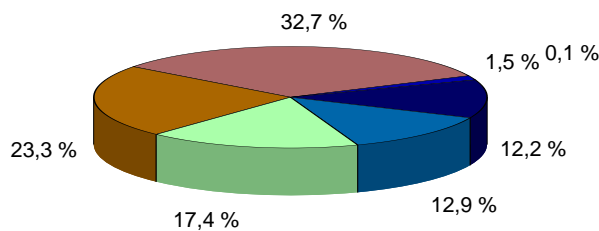


Départ (37,3 %)

Trafic fret par compagnie (en tonnes)

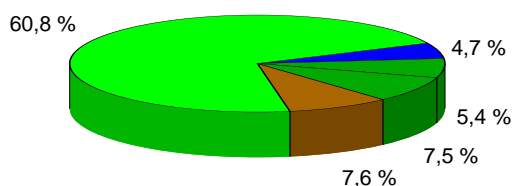
Le fret express

			2011	Part en %	Var N/N-1
1	TNT AIRWAYS S A	TAY	2 501	32,7 %	-0,5 %
2	STAR AIR,A/S	SRR	1 785	23,3 %	17,4 %
3	FPO	FPO	1 330	17,4 %	13,2 %
4	EUROPEAN AIR TRANSPORT	BCS	985	12,9 %	-28,6 %
5	SWT	SWT	934	12,2 %	167,1 %
6	AIR CONTRACTORS	ABR	113	1,5 %	
7	WEST AIR LUXEMBOURG SA	WLX	5	0,1 %	



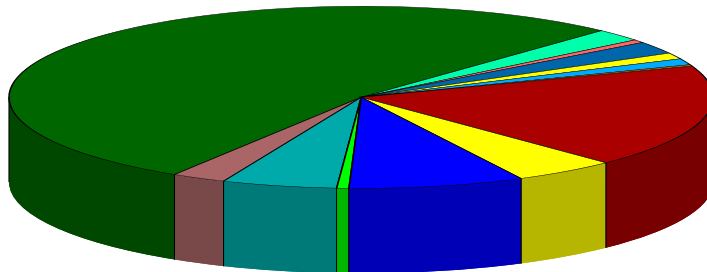
Le fret sur vols mixtes

			2011	Part en %	Var N/N-1
1	AIR FRANCE	AFR	618	60,8 %	-18,6 %
2	DEUTSCHE LUFTHANSA	DLH	77	7,6 %	-22,4 %
3	REU	REU	76	7,5 %	-5,5 %
4	OLT	OLT	55	5,4 %	-14,8 %
5	ROYAL AIR MAROC	RAM	48	4,7 %	8,1 %
6	BAW	BAW	21	2,0 %	-1,6 %
7	JET4YOU	JFU	20	2,0 %	6,7 %
8	TUNISAIR	TAR	20	1,9 %	-18,1 %
9	KLM	KLM	16	1,6 %	-14,3 %
10	DAH	DAH	15	1,4 %	34,6 %
11	TURKISH AIRLINES	THY	13	1,3 %	
12	AIR TRANSAT	TSC	8	0,8 %	85,4 %
13	BRUSSELS AIRLINES	BEL	8	0,8 %	14,0 %
14	TNT AIRWAYS S A	TAY	7	0,7 %	#DIV/0
15	EASY JET	EZY	5	0,5 %	794,7 %



Le fret sur vols charters cargos (hors constructeurs)

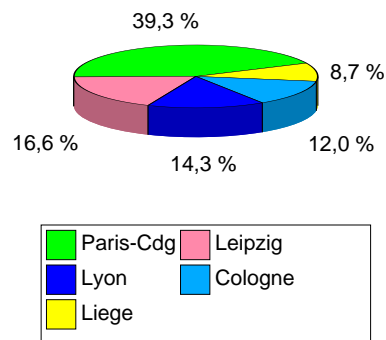
			2011	Part en %
1	CARGOLUX AIRLINES INTERNATIONA	CLX	273	53,0 %
2	RUSLAN INTL LTD	VDA	94	18,4 %
3	POLET AIR CARGO	POT	41	8,0 %
4	CARGO AIRLINES	ICL	28	5,5 %
5	SIA	SIA	24	4,6 %
6	DUBAI AIR WING	DUB	12	2,4 %
7	AIR BRIDGE CARGO	ABW	11	2,2 %
8	KALITTA AIR INC.	CKS	11	2,2 %
9	ATLANTIQUE CARGO AIRLINES	AAG	6	1,1 %
10	AERONOVA S.L.	OVA	3	0,6 %



Trafic fret par escale (en tonnes)

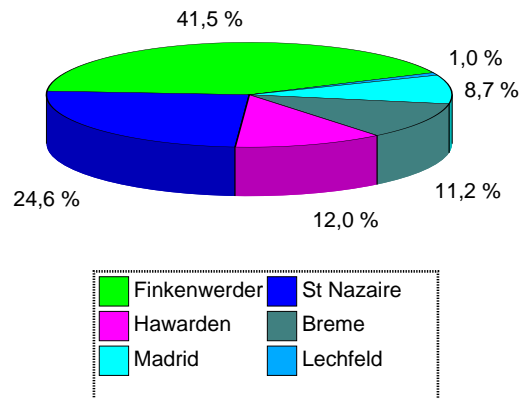
Le fret express

		2011	Part en %	Var N/N-1
1	Paris-Cdg	3 005	39.3 %	7.5 %
2	Leipzig	1 268	16.6 %	1706.6 %
3	Lyon	1 094	14.3 %	-14.3 %
4	Coloane	919	12.0 %	-39.6 %
5	Liege	667	8.7 %	-7.2 %
6	Pau	479	6.3 %	6.9 %
7	Bruxelles	120	1.6 %	2232.9 %
8	Marseille	40	0.5 %	19.3 %
9	Seville	25	0.3 %	-35.0 %
10	Geneve	12	0.2 %	#DIV/0



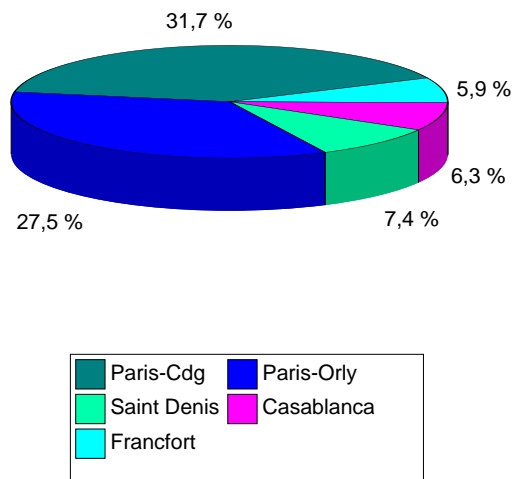
Le fret constructeur

		2011	Part en %	Var N/N-1
1	Finkenwerder	7 203	41,5 %	13,9 %
2	St Nazaire	4 260	24,6 %	2,6 %
3	Hawarden	2 083	12,0 %	2,1 %
4	Breme	1 951	11,2 %	4,1 %
5	Madrid	1 512	8,7 %	-6,8 %
6	Lechfeld	172	1,0 %	53,7 %
7	Naples	135	0,8 %	12,3 %
8	Nantes	25	0,1 %	53,3 %
9	Pau	3	0,0 %	



Le fret général cargo : les vols mixtes

		2011	Part en %	Var N/N-1
1	Paris-Cdg	322	31,7 %	-9,9 %
2	Paris-Orly	280	27,5 %	-7,6 %
3	Saint Denis	75	7,4 %	-15,1 %
4	Casablanca	64	6,3 %	2,4 %
5	Francfort	60	5,9 %	-32,2 %
6	Finkenwerder	55	5,4 %	-15,3 %
7	Londres-Heathrow	21	2,0 %	-1,6 %
8	Tunis	19	1,8 %	-21,1 %
9	Munich	17	1,7 %	55,7 %
10	Amsterdam	16	1,6 %	-14,3 %
11	Strasbourg	15	1,5 %	-38,9 %
12	Istanbul	13	1,3 %	#DIV/0
13	Lyon	12	1,2 %	-52,1 %
14	Oran	9	0,9 %	106,1 %
15	Alger	9	0,8 %	4,6 %



Les vols autres charters cargos

		2011	Part en %
1	New York	234	45,5 %
2	Cayenne	135	26,3 %
3	Chicago	67	12,9 %
4	Amsterdam	24	4,6 %
5	Dubai	18	3,5 %
6	Krasnoyars	11	2,2 %
7	Newark	11	2,2 %
8	Sibiu	4	0,8 %
9	Newcastle	3	0,6 %
10	Paris-Cdg	2	0,4 %