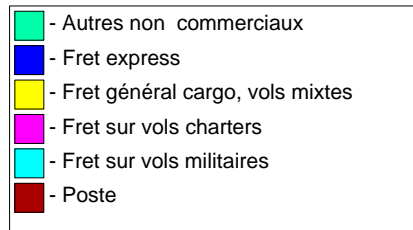
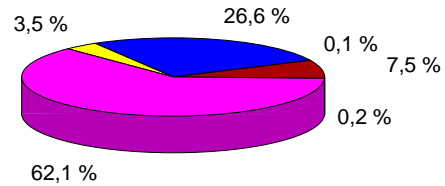




Statistiques de trafic fret & poste Cumul à fin mai 2011

Répartition du trafic par segment de vol (en tonnes)

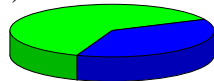
	2011	2010	Var N/N-1
Fret et poste	24 314	22 330	8,9 %
Poste	1820	1681	8,3 %
Fret	22494	20649	8,9 %
- Fret express	6464	5622	15,0 %
- Fret général cargo, vols mixtes	854	1005	-15,0 %
- Fret sur vols charters	15110	13974	8,1 %
- Fret sur vols militaires	52	46	13,0 %
- Autres non commerciaux	14	2	669,0 %



Répartition import/export par segment (en tonnes)

	Arrivée	Var N/N-1	Départ	Var N/N-1
Fret et poste	15 171	10,1 %	9 143	7,1 %
Poste	986	11,2 %	834	5,0 %
Fret	14 185	10,1 %	8 309	7,1 %
- Fret express	3 882	18,9 %	2 582	9,5 %
- Fret général cargo, vols mixtes	465	-20,6 %	389	-7,2 %
- Fret sur vols charters	9 807	8,6 %	5 303	7,3 %
- Fret sur vols militaires	20	247,8 %	32	-21,0 %
- Autres non commerciaux	11	#DIV/0	3	73,3 %

Arrivée (62,4 %)



Départ (37,6 %)