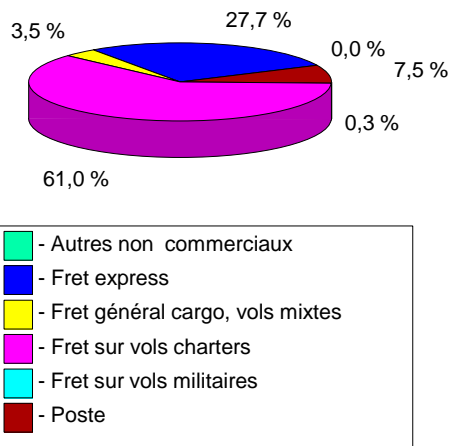




# **Statistiques de trafic fret & poste Cumul à fin novembre 2011**

## Répartition du trafic par segment de vol (en tonnes)

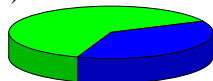
	2011	2010	Var N/N-1
<b>Fret et poste</b>	<b>50 857</b>	<b>48 298</b>	<b>5,3 %</b>
<b>Poste</b>	<b>3795</b>	<b>3681</b>	<b>3,1 %</b>
<b>Fret</b>	<b>47062</b>	<b>44616</b>	<b>5,5 %</b>
- Fret express	14100	13388	5,3 %
- Fret général cargo, vols mixtes	1793	2092	-14,3 %
- Fret sur vols charters	31011	28958	7,1 %
- Fret sur vols militaires	138	150	-8,6 %
- Autres non commerciaux	20	28	-28,1 %



## Répartition import/export par segment (en tonnes)

	Arrivée	Var N/N-1	Départ	Var N/N-1
<b>Fret et poste</b>	<b>31 809</b>	<b>6,9 %</b>	<b>19 048</b>	<b>3,2 %</b>
<b>Poste</b>	<b>2 078</b>	<b>7,6 %</b>	<b>1 717</b>	<b>-1,9 %</b>
<b>Fret</b>	<b>29 731</b>	<b>6,9 %</b>	<b>17 331</b>	<b>3,2 %</b>
- Fret express	8 527	7,9 %	5 574	1,5 %
- Fret général cargo, vols mixtes	914	-20,0 %	879	-7,4 %
- Fret sur vols charters	20 228	8,0 %	10 784	5,4 %
- Fret sur vols militaires	51	-2,2 %	86	-12,0 %
- Autres non commerciaux	11	#DIV/0	9	-67,1 %

Arrivée ( 62,5 % )

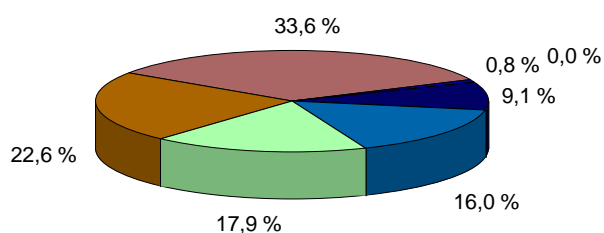


Départ ( 37,5 % )

## Trafic fret par compagnie (en tonnes)

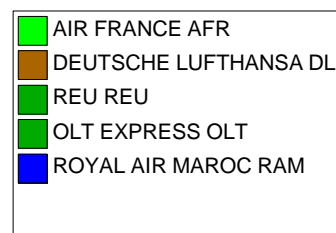
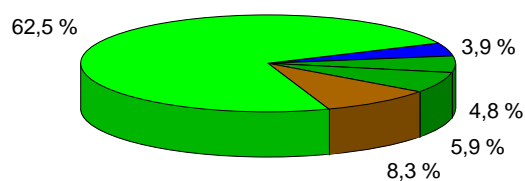
### Le fret express

			2011	Part en %	Var N/N-1
1	TNT AIRWAYS S A	TAY	4 732	33,6 %	-2,6 %
2	STAR AIR,A/S	SRR	3 183	22,6 %	10,5 %
3	FPO	FPO	2 522	17,9 %	9,4 %
4	EUROPEAN AIR TRANSPORT	BCS	2 257	16,0 %	-15,3 %
5	SWT	SWT	1 283	9,1 %	94,5 %
6	AIR CONTRACTORS	ABR	119	0,8 %	449,8 %
7	WEST AIR LUXEMBOURG SA	WLX	5	0,0 %	



### Le fret sur vols mixtes

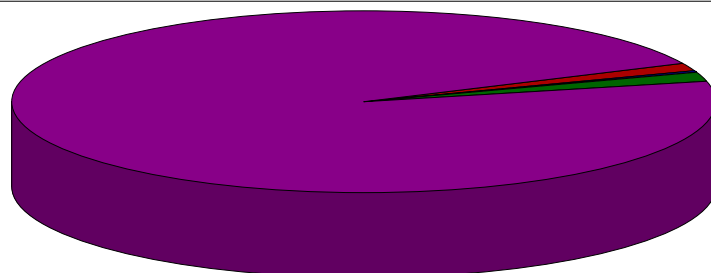
			2011	Part en %	Var N/N-1
1	AIR FRANCE	AFR	1 121	62,5 %	-14,8 %
2	DEUTSCHE LUFTHANSA	DLH	148	8,3 %	-11,7 %
3	REU	REU	105	5,9 %	-37,0 %
4	OLT EXPRESS	OLT	87	4,8 %	-23,5 %
5	ROYAL AIR MAROC	RAM	69	3,9 %	-3,6 %
6	TURKISH AIRLINES	THY	40	2,2 %	
7	BAW	BAW	39	2,1 %	5,5 %
8	TUNISAIR	TAR	34	1,9 %	-19,2 %
9	DAH	DAH	24	1,3 %	9,3 %
10	KLM	KLM	23	1,3 %	-38,5 %
11	JET4YOU	JFU	23	1,3 %	5,9 %
12	BRUSSELS AIRLINES	BEL	19	1,0 %	29,7 %
13	AIR TRANSAT	TSC	18	1,0 %	12,0 %
14	GERMANIA	GMI	11	0,6 %	
15	TNT AIRWAYS S A	TAY	7	0,4 %	-23,7 %



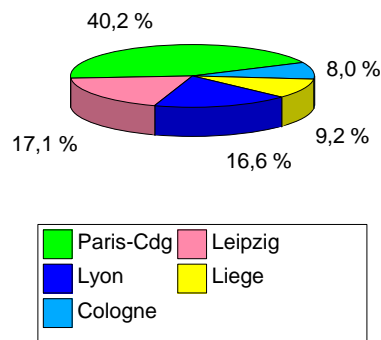
**Le fret sur vols charters cargos (hors constructeurs)**

			2011	Part en %
1	BELUGA	BGA	29 906	96,4 %
2	CARGOLUX AIRLINES INT	CLX	530	1,7 %
3	RUSLAN INTL LTD	VDA	303	1,0 %
4	POLET AIR CARGO	POT	91	0,3 %
5	AIR FRANCE	AFR	59	0,2 %
6	CARGO AIRLINES	ICL	28	0,1 %
7	KALITTA AIR INC.	CKS	25	0,1 %
8	SIA	SIA	24	0,1 %
9	DUBAI AIR WING	DUB	12	0,0 %
10	AIR BRIDGE CARGO	ABW	11	0,0 %

ATLANTIQUE CARGO AIRLINES AAG	AIR BRIDGE CARGO ABW	AIR FRANCE AFR
ARCUS AIR GMBH & CO.KG AZE	BELUGA BGA	BINAIR GMBH MUNCHEN BID
KALITTA AIR INC. CKS	CARGOLUX AIRLINES INTERNATIONA CLX	CITYLINE HUNGARY,KFT CNB
DUBAI AIR WING DUB	AIR MANA EFC	EUROP STAR ESQ
EXECUTIVE AIRLINES.SL EXU	CARGO AIRLINES ICL	LEJ
MERIDIAN MEM	AERONOVA S.L. OVA	POLET AIR CARGO POT
SIA SIA	TAXI AIR FRET TRF	RUSLAN INTL LTD VDA
AEROVIS AIRLINES VIZ	WEST AIR LUXEMBOURG SA WLX	Exploitants Inconnus ZZ

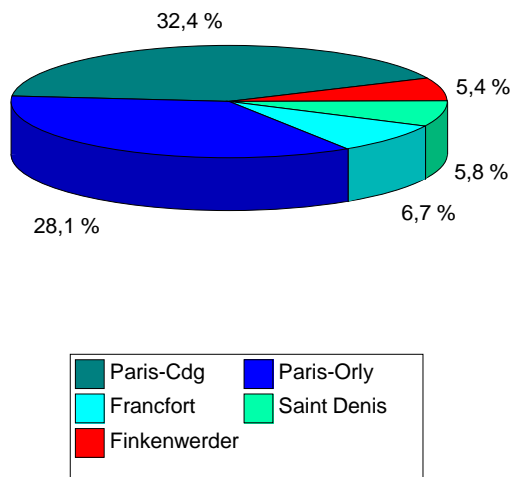
**Trafic fret par escale (en tonnes)****Le fret express**

		2011	Part en %	Var N/N-1
1	Paris-Cdg	5 661	40,2 %	3,3 %
2	Leipzig	2 407	17,1 %	187,2 %
3	Lyon	2 338	16,6 %	29,3 %
4	Liege	1 302	9,2 %	-1,3 %
5	Cologne	1 126	8,0 %	-60,7 %
6	Pau	938	6,7 %	12,1 %
7	Bruxelles	197	1,4 %	3728,6 %
8	Marseille	44	0,3 %	-55,1 %
9	Seville	31	0,2 %	-57,4 %
10	Munich	12	0,1 %	



**Le fret constructeur****Le fret général cargo : les vols mixtes**

	2011	Part en %	Var N/N-1
1 Paris-Cdg	581	32,4 %	-5,5 %
2 Paris-Orly	504	28,1 %	-12,7 %
3 Francfort	121	6,7 %	-16,1 %
4 Saint Denis	104	5,8 %	-43,8 %
5 Finkenwerder	97	5,4 %	-14,1 %
6 Casablanca	87	4,8 %	-5,8 %
7 Istanbul	40	2,2 %	#DIV/0
8 Londres-Heathrow	39	2,1 %	5,5 %
9 Tunis	33	1,8 %	-21,1 %
10 Munich	28	1,5 %	14,3 %
11 Strasbourg	25	1,4 %	-36,0 %
12 Amsterdam	23	1,3 %	-38,5 %
13 Lyon	22	1,2 %	-46,7 %
14 Bruxelles	19	1,0 %	29,7 %
15 Montreal	18	1,0 %	-40,0 %

**Les vols autres charters cargos**

	2011	Part en %
1 Finkenwerder	12 474	40,2 %
2 St Nazaire	7 199	23,2 %
3 Hawarden	3 596	11,6 %
4 Breme	3 399	11,0 %
5 Madrid	2 651	8,5 %
6 New York	400	1,3 %
7 Lechfeld	271	0,9 %
8 Naples	252	0,8 %
9 Cayenne	225	0,7 %
10 Windsor	128	0,4 %