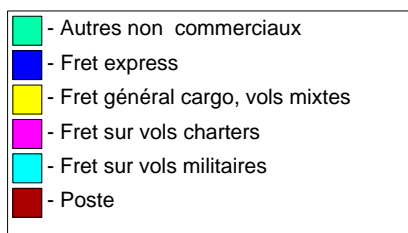
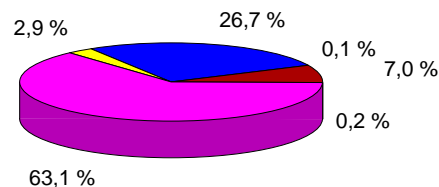




# **Statistiques de trafic fret & poste Cumul à fin juillet 2012**

## Répartition du trafic par segment de vol (en tonnes)

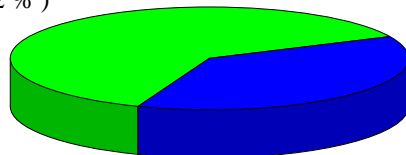
	2012	2011	Var N/N-1
<b>Fret et poste</b>	<b>33 831</b>	<b>32 365</b>	<b>4,5 %</b>
<b>Poste</b>	<b>2354</b>	<b>2452</b>	<b>-4,0 %</b>
<b>Fret</b>	<b>31477</b>	<b>29913</b>	<b>5,2 %</b>
- Fret express	9048	8872	2,0 %
- Fret général cargo, vols mixtes	974	1160	-16,1 %
- Fret sur vols charters	21363	19760	8,1 %
- Fret sur vols militaires	59	102	-41,9 %
- Autres non commerciaux	34	18	83,4 %



## Répartition import/export par segment (en tonnes)

	Arrivée	Var N/N-1	Départ	Var N/N-1
<b>Fret et poste</b>	<b>21 042</b>	<b>4,6 %</b>	<b>12 789</b>	<b>6,3 %</b>
<b>Poste</b>	<b>1 240</b>	<b>-7,0 %</b>	<b>1 113</b>	<b>-0,5 %</b>
<b>Fret</b>	<b>19 802</b>	<b>4,6 %</b>	<b>11 676</b>	<b>6,3 %</b>
- Fret express	5 511	3,3 %	3 537	-0,1 %
- Fret général cargo, vols mixtes	499	-20,0 %	475	-11,6 %
- Fret sur vols charters	13 751	6,3 %	7 613	11,6 %
- Fret sur vols militaires	16	-34,9 %	43	-44,2 %
- Autres non commerciaux	25	133,4 %	8	10,7 %

Arrivée ( 62,2 % )

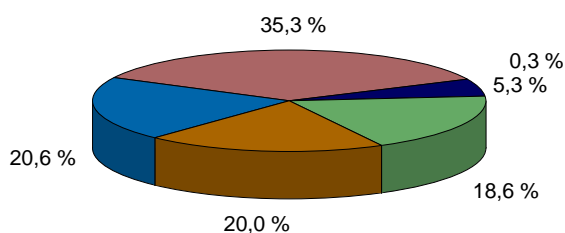


Départ ( 37,8 % )

## Trafic fret par compagnie (en tonnes)

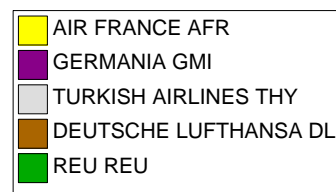
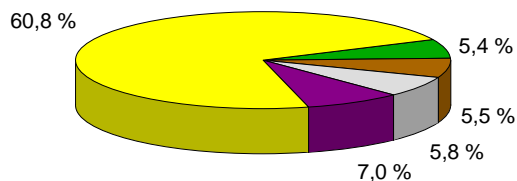
### Le fret express

			2012	Part en %	Var N/N-1
1	TNT AIRWAYS S A	TAY	3 194	35,3 %	9,9 %
2	EUROPEAN AIR TRANSPORT	BCS	1 861	20,6 %	50,1 %
3	STAR AIR,A/S	SRR	1 805	20,0 %	-11,7 %
4	EUROPE AIRPOST	FPO	1 681	18,6 %	8,0 %
5	SWT	SWT	484	5,3 %	-52,0 %
6	AIR CONTRACTORS	ABR	23	0,3 %	-79,3 %



### Le fret sur vols mixtes

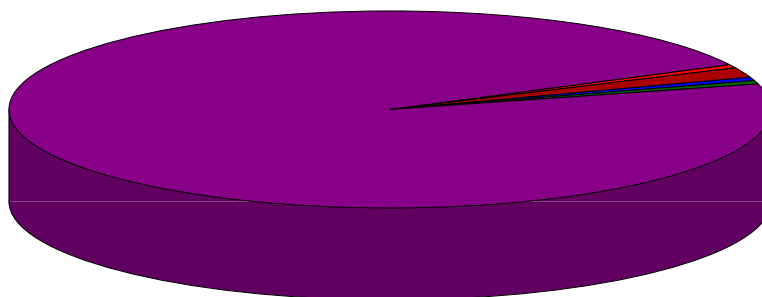
			2012	Part en %	Var N/N-1
1	AIR FRANCE	AFR	592	60,8 %	-16,2 %
2	GERMANIA	GMI	68	7,0 %	
3	TURKISH AIRLINES	THY	57	5,8 %	225,4 %
4	DEUTSCHE LUFTHANSA	DLH	54	5,5 %	-42,2 %
5	REU	REU	53	5,4 %	-35,4 %
6	ROYAL AIR MAROC	RAM	36	3,7 %	-32,4 %
7	BAW	BAW	29	3,0 %	16,1 %
8	TUNISAIR	TAR	20	2,0 %	-12,0 %
9	JET4YOU	JFU	15	1,5 %	-28,0 %
10	BRUSSELS AIRLINES	BEL	11	1,1 %	16,6 %
11	KLM	KLM	11	1,1 %	-36,7 %
12	DAH	DAH	10	1,0 %	-43,5 %
13	AIR TRANSAT	TSC	9	1,0 %	-12,0 %
14	AAF	AAF	3	0,3 %	-7,5 %
15	BRITISH MIDLAND AIRWA	BMA	3	0,3 %	-11,8 %



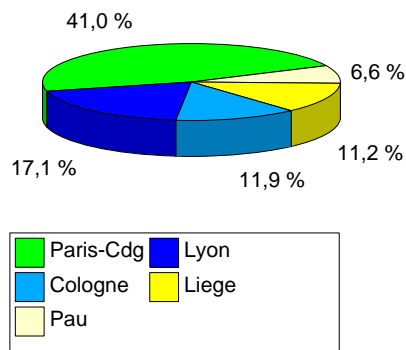
**Le fret sur vols charters cargos (hors constructeurs)**

			2012	Part en %
1	BELUGA	BGA	20 615	96,5 %
2	RUSLAN INTL LTD	VDA	364	1,7 %
3	CARGOLUX AIRLINES INT	CLX	130	0,6 %
4	POLET AIR CARGO	POT	114	0,5 %
5	AIR FRANCE	AFR	113	0,5 %
6	KALITTA AIR INC.	CKS	12	0,1 %
7	RUSLAN INTL LTD	ADB	11	0,0 %
8	ATLANTIC AIRLINES	NPT	4	0,0 %
9	FLIGHTLINE BARCELONA	FTL	0	0,0 %
10	Exploitants Inconnus	ZZ	0	0,0 %

<span style="color: yellow;">■</span> RUSLAN INTL LTD ADB	<span style="color: red;">■</span> AIR FRANCE AFR
<span style="color: purple;">■</span> BELUGA BGA	<span style="color: cyan;">■</span> KALITTA AIR INC. CKS
<span style="color: green;">■</span> CARGOLUX AIRLINES INTERNATIONA CLX	<span style="color: brown;">■</span> FLIGHTLINE BARCELONA FTL
<span style="color: grey;">■</span> ATLANTIC AIRLINES NPT	<span style="color: blue;">■</span> POLET AIR CARGO POT
<span style="color: darkred;">■</span> RUSLAN INTL LTD VDA	<span style="color: lightblue;">■</span> Exploitants Inconnus ZZ
<span style="color: lightblue;">■</span> COMMUN NON COMMERCIAUX ZZZ	

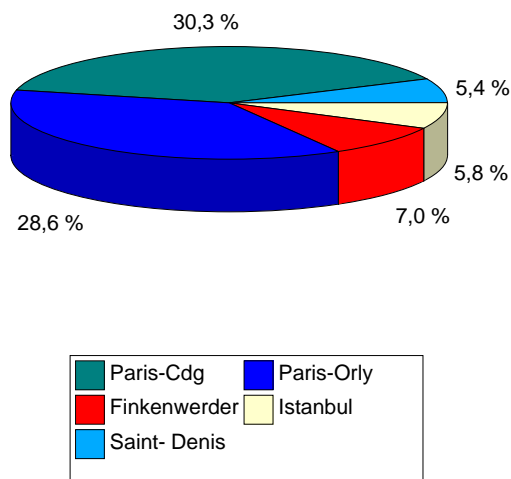
**Trafic fret par escale (en tonnes)****Le fret express**

		2012	Part en %	Var N/N-1
1	Paris-Cdg	3 713	41,0 %	6,8 %
2	Lyon	1 546	17,1 %	14,2 %
3	Cologne	1 079	11,9 %	17,4 %
4	Liege	1 015	11,2 %	25,7 %
5	Pau	599	6,6 %	7,1 %
6	Bruxelles	575	6,4 %	379,9 %
7	Leipzig	452	5,0 %	-70,6 %
8	Vitoria	19	0,2 %	
9	Munich	15	0,2 %	
10	Saragosse	14	0,2 %	552,7 %



**Le fret constructeur****Le fret général cargo : les vols mixtes**

		2012	Part en %	Var N/N-1
1	Paris-Cdg	295	30,3 %	-19,7 %
2	Paris-Orly	279	28,6 %	-13,0 %
3	Finkenwerder	68	7,0 %	11,3 %
4	Istanbul	57	5,8 %	225,4 %
5	Saint- Denis	53	5,4 %	-34,7 %
6	Casablanca	47	4,9 %	-31,1 %
7	Francfort	38	3,9 %	-49,0 %
8	Londres-Heathrow	29	3,0 %	16,1 %
9	Tunis	19	2,0 %	-9,7 %
10	Munich	16	1,6 %	-15,0 %
11	Lyon	13	1,3 %	-8,7 %
12	Bruxelles	11	1,1 %	16,6 %
13	Amsterdam	11	1,1 %	-36,7 %
14	Montréal	9	1,0 %	-12,0 %
15	Oran	7	0,7 %	-32,4 %

**Les vols autres charters cargos**

		2012	Part en %
1	Finkenwerder	8 197	38,4 %
2	St Nazaire	5 445	25,5 %
3	Brème	2 434	11,4 %
4	Hawarden	2 384	11,2 %
5	Madrid	1 602	7,5 %
6	Moscou	187	0,9 %
7	Naples	187	0,9 %
8	Lechfeld	179	0,8 %
9	New York	128	0,6 %
10	Saint-Petersbou	112	0,5 %