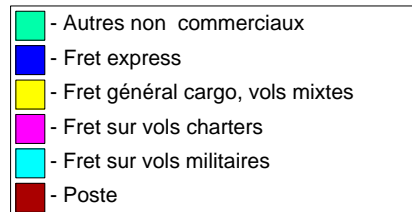
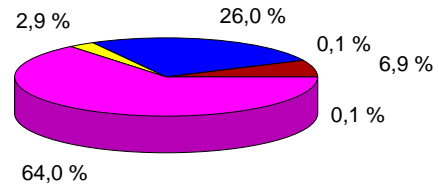




# **Statistiques de trafic fret & poste Cumul à fin juin 2012**

## Répartition du trafic par segment de vol (en tonnes)

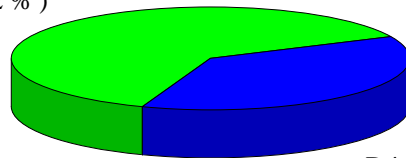
|                                   | 2012          | 2011          | Var N/N-1     |
|-----------------------------------|---------------|---------------|---------------|
| <b>Fret et poste</b>              | <b>29 764</b> | <b>28 755</b> | <b>3,5 %</b>  |
| <b>Poste</b>                      | <b>2053</b>   | <b>2130</b>   | <b>-3,6 %</b> |
| <b>Fret</b>                       | <b>27711</b>  | <b>26625</b>  | <b>4,1 %</b>  |
| - Fret express                    | 7747          | 7652          | 1,2 %         |
| - Fret général cargo, vols mixtes | 849           | 1017          | -16,5 %       |
| - Fret sur vols charters          | 19045         | 17858         | 6,6 %         |
| - Fret sur vols militaires        | 42            | 80            | -47,5 %       |
| - Autres non commerciaux          | 27            | 18            | 49,4 %        |



## Répartition import/export par segment (en tonnes)

|                                   | Arrivée       | Var N/N-1     | Départ        | Var N/N-1     |
|-----------------------------------|---------------|---------------|---------------|---------------|
| <b>Fret et poste</b>              | <b>18 521</b> | <b>3,5 %</b>  | <b>11 243</b> | <b>5,2 %</b>  |
| <b>Poste</b>                      | <b>1 079</b>  | <b>-6,6 %</b> | <b>974</b>    | <b>-0,0 %</b> |
| <b>Fret</b>                       | <b>17 441</b> | <b>3,5 %</b>  | <b>10 270</b> | <b>5,2 %</b>  |
| - Fret express                    | 4 706         | 2,4 %         | 3 042         | -0,5 %        |
| - Fret général cargo, vols mixtes | 426           | -23,0 %       | 423           | -8,7 %        |
| - Fret sur vols charters          | 12 280        | 5,2 %         | 6 765         | 9,5 %         |
| - Fret sur vols militaires        | 11            | -49,3 %       | 31            | -46,7 %       |
| - Autres non commerciaux          | 19            | 76,2 %        | 8             | 10,5 %        |

Arrivée ( 62,2 % )

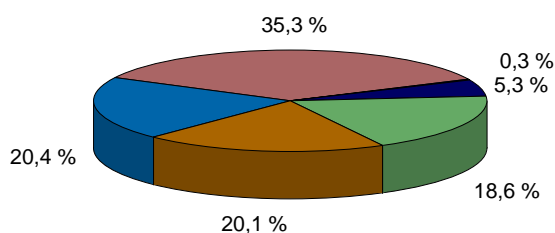


Départ ( 37,8 % )

## Trafic fret par compagnie (en tonnes)

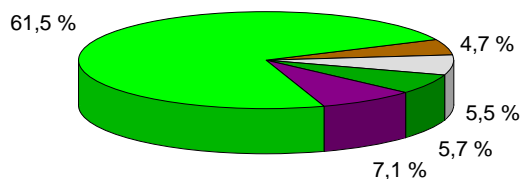
### Le fret express

|   |                        |     | 2012  | Part en % | Var N/N-1 |
|---|------------------------|-----|-------|-----------|-----------|
| 1 | TNT AIRWAYS S A        | TAY | 2 734 | 35,3 %    | 9,3 %     |
| 2 | EUROPEAN AIR TRANSPORT | BCS | 1 580 | 20,4 %    | 60,5 %    |
| 3 | STAR AIR,A/S           | SRR | 1 555 | 20,1 %    | -12,9 %   |
| 4 | EUROPE AIRPOST         | FPO | 1 442 | 18,6 %    | 8,4 %     |
| 5 | SWT                    | SWT | 413   | 5,3 %     | -55,8 %   |
| 6 | AIR CONTRACTORS        | ABR | 23    | 0,3 %     | -79,3 %   |



### Le fret sur vols mixtes

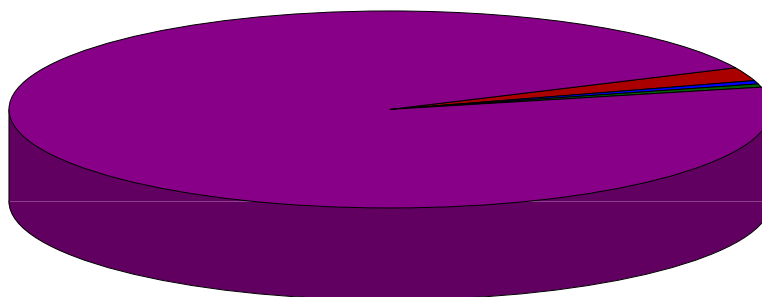
|    |                       |     | 2012 | Part en % | Var N/N-1 |
|----|-----------------------|-----|------|-----------|-----------|
| 1  | AIR FRANCE            | AFR | 523  | 61,5 %    | -15,4 %   |
| 2  | GERMANIA              | GMI | 60   | 7,1 %     |           |
| 3  | REU                   | REU | 48   | 5,7 %     | -37,1 %   |
| 4  | TURKISH AIRLINES      | THY | 47   | 5,5 %     | 266,7 %   |
| 5  | DEUTSCHE LUFTHANSA    | DLH | 40   | 4,7 %     | -48,5 %   |
| 6  | ROYAL AIR MAROC       | RAM | 34   | 4,0 %     | -29,7 %   |
| 7  | BAW                   | BAW | 25   | 2,9 %     | 20,4 %    |
| 8  | TUNISAIR              | TAR | 17   | 2,0 %     | -14,0 %   |
| 9  | JET4YOU               | JFU | 15   | 1,7 %     | -28,0 %   |
| 10 | BRUSSELS AIRLINES     | BEL | 10   | 1,2 %     | 30,5 %    |
| 11 | KLM                   | KLM | 10   | 1,1 %     | -39,4 %   |
| 12 | DAH                   | DAH | 7    | 0,8 %     | -52,6 %   |
| 13 | AIR TRANSAT           | TSC | 7    | 0,8 %     | -15,1 %   |
| 14 | AAF                   | AAF | 3    | 0,4 %     | -7,5 %    |
| 15 | BRITISH MIDLAND AIRWA | BMA | 3    | 0,3 %     | -4,6 %    |



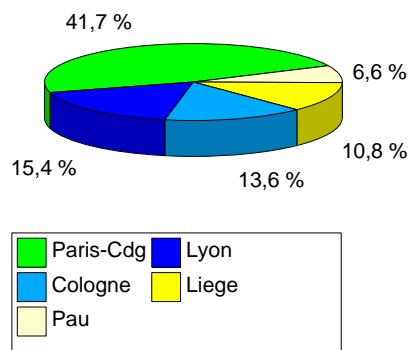
**Le fret sur vols charters cargos (hors constructeurs)**

|    |                       |     | 2012   | Part en % |
|----|-----------------------|-----|--------|-----------|
| 1  | BELUGA                | BGA | 18 365 | 96,4 %    |
| 2  | RUSLAN INTL LTD       | VDA | 364    | 1,9 %     |
| 3  | CARGOLUX AIRLINES INT | CLX | 130    | 0,7 %     |
| 4  | POLET AIR CARGO       | POT | 114    | 0,6 %     |
| 5  | AIR FRANCE            | AFR | 45     | 0,2 %     |
| 6  | KALITTA AIR INC.      | CKS | 12     | 0,1 %     |
| 7  | RUSLAN INTL LTD       | ADB | 11     | 0,1 %     |
| 8  | ATLANTIC AIRLINES     | NPT | 4      | 0,0 %     |
| 9  | FLIGHTLINE BARCELONA  | FTL | 0      | 0,0 %     |
| 10 | Exploitants Inconnus  | ZZ  | 0      | 0,0 %     |

|   |  |
|---|--|
| <span style="color: yellow;">■</span> RUSLAN INTL LTD ADB               | <span style="color: red;">■</span> AIR FRANCE AFR                |
| <span style="color: purple;">■</span> BELUGA BGA                        | <span style="color: cyan;">■</span> KALITTA AIR INC. CKS         |
| <span style="color: green;">■</span> CARGOLUX AIRLINES INTERNATIONA CLX | <span style="color: brown;">■</span> FLIGHTLINE BARCELONA FTL    |
| <span style="color: grey;">■</span> ATLANTIC AIRLINES NPT               | <span style="color: blue;">■</span> POLET AIR CARGO POT          |
| <span style="color: darkred;">■</span> RUSLAN INTL LTD VDA              | <span style="color: lightblue;">■</span> Exploitants Inconnus ZZ |
| <span style="color: lightblue;">■</span> COMMUN NON COMMERCIAUX ZZZ     |  |

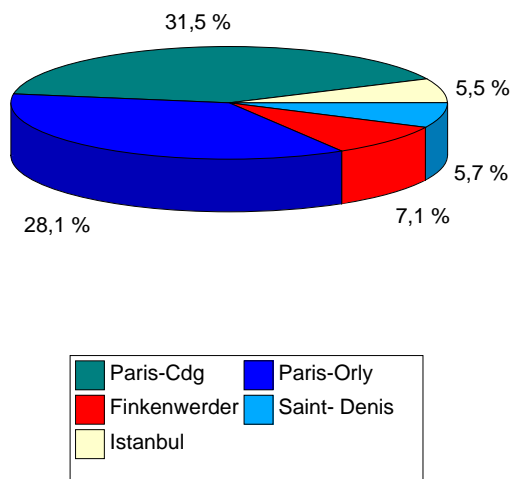
**Trafic fret par escale (en tonnes)****Le fret express**

|    |           | 2012  | Part en % | Var N/N-1 |
|----|-----------|-------|-----------|-----------|
| 1  | Paris-Cdg | 3 230 | 41,7 %    | 7,5 %     |
| 2  | Lyon      | 1 189 | 15,4 %    | 8,8 %     |
| 3  | Cologne   | 1 050 | 13,6 %    | 14,2 %    |
| 4  | Liege     | 834   | 10,8 %    | 25,1 %    |
| 5  | Pau       | 510   | 6,6 %     | 6,4 %     |
| 6  | Bruxelles | 483   | 6,2 %     | 303,0 %   |
| 7  | Leipzig   | 399   | 5,1 %     | -68,6 %   |
| 8  | Munich    | 15    | 0,2 %     |           |
| 9  | Vitoria   | 13    | 0,2 %     |           |
| 10 | Valence   | 8     | 0,1 %     |           |



**Le fret constructeur****Le fret général cargo : les vols mixtes**

|    |                  | 2012 | Part en % | Var N/N-1 |
|----|------------------|------|-----------|-----------|
| 1  | Paris-Cdg        | 267  | 31,5 %    | -17,0 %   |
| 2  | Paris-Orly       | 239  | 28,1 %    | -14,8 %   |
| 3  | Finkenwerder     | 60   | 7,1 %     | 9,4 %     |
| 4  | Saint- Denis     | 48   | 5,7 %     | -36,3 %   |
| 5  | Istanbul         | 47   | 5,5 %     | 266,7 %   |
| 6  | Casablanca       | 45   | 5,3 %     | -29,6 %   |
| 7  | Francfort        | 25   | 2,9 %     | -58,4 %   |
| 8  | Londres-Heathrow | 25   | 2,9 %     | 20,4 %    |
| 9  | Tunis            | 17   | 2,0 %     | -11,4 %   |
| 10 | Munich           | 15   | 1,7 %     | -14,0 %   |
| 11 | Lyon             | 11   | 1,3 %     | -11,4 %   |
| 12 | Bruxelles        | 10   | 1,2 %     | 30,5 %    |
| 13 | Amsterdam        | 10   | 1,1 %     | -39,4 %   |
| 14 | Montréal         | 7    | 0,8 %     | -15,1 %   |
| 15 | Oran             | 5    | 0,6 %     | -43,5 %   |

**Les vols autres charters cargos**

|    |                 | 2012  | Part en % |
|----|-----------------|-------|-----------|
| 1  | Finkenwerder    | 7 255 | 38,1 %    |
| 2  | St Nazaire      | 4 929 | 25,9 %    |
| 3  | Hawarden        | 2 147 | 11,3 %    |
| 4  | Brème           | 2 115 | 11,1 %    |
| 5  | Madrid          | 1 428 | 7,5 %     |
| 6  | Moscou          | 187   | 1,0 %     |
| 7  | Naples          | 153   | 0,8 %     |
| 8  | Lechfeld        | 152   | 0,8 %     |
| 9  | New York        | 128   | 0,7 %     |
| 10 | Saint-Petersbou | 112   | 0,6 %     |