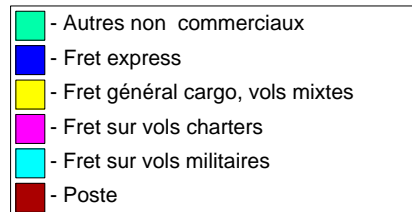
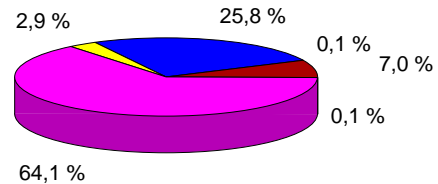




Statistiques de trafic fret & poste Cumul à fin avril 2012

Répartition du trafic par segment de vol (en tonnes)

	2012	2011	Var N/N-1
Fret et poste	20 280	19 607	3,4 %
Poste	1424	1455	-2,1 %
Fret	18856	18152	3,9 %
- Fret express	5228	5133	1,9 %
- Fret général cargo, vols mixtes	591	682	-13,3 %
- Fret sur vols charters	12991	12298	5,6 %
- Fret sur vols militaires	25	31	-20,1 %
- Autres non commerciaux	21	8	162,1 %



Répartition import/export par segment (en tonnes)

	Arrivée	Var N/N-1	Départ	Var N/N-1
Fret et poste	12 576	3,0 %	7 704	5,3 %
Poste	758	-4,1 %	666	0,3 %
Fret	11 818	3,0 %	7 037	5,3 %
- Fret express	3 157	3,4 %	2 071	-0,4 %
- Fret général cargo, vols mixtes	297	-21,0 %	295	-4,0 %
- Fret sur vols charters	8 338	4,0 %	4 653	8,7 %
- Fret sur vols militaires	7	-60,2 %	18	36,8 %
- Autres non commerciaux	19	308,5 %	1	-55,3 %

Arrivée (62,0 %)

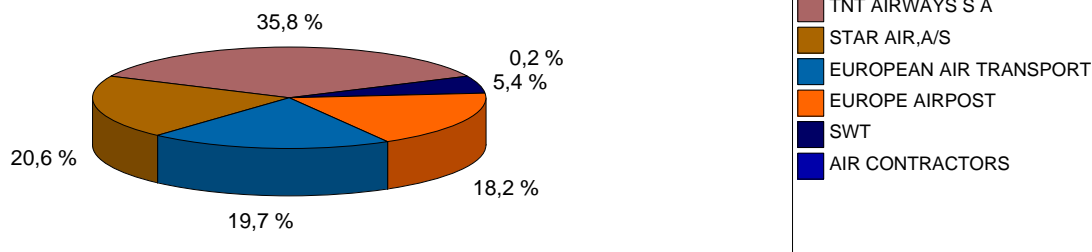


Départ (38,0 %)

Trafic fret par compagnie (en tonnes)

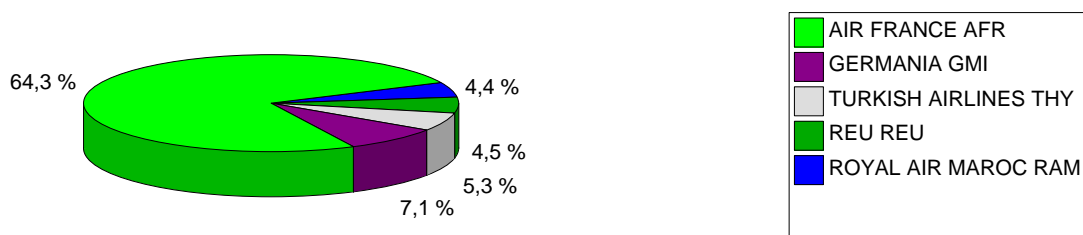
Le fret express

			2012	Part en %	Var N/N-1
1	TNT AIRWAYS S A	TAY	1 874	35,8 %	10,7 %
2	STAR AIR,A/S	SRR	1 074	20,6 %	-11,4 %
3	EUROPEAN AIR TRANSPORT	BCS	1 032	19,7 %	21,0 %
4	EUROPE AIRPOST	FPO	954	18,2 %	6,5 %
5	SWT	SWT	282	5,4 %	-23,7 %
6	AIR CONTRACTORS	ABR	12	0,2 %	-88,8 %



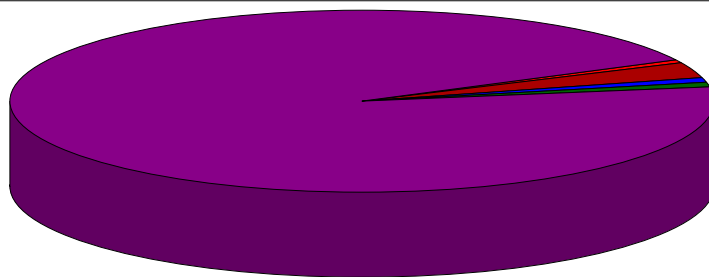
Le fret sur vols mixtes

			2012	Part en %	Var N/N-1
1	AIR FRANCE	AFR	381	64,3 %	-8,8 %
2	GERMANIA	GMI	42	7,1 %	
3	TURKISH AIRLINES	THY	31	5,3 %	3333,8 %
4	REU	REU	26	4,5 %	-54,8 %
5	ROYAL AIR MAROC	RAM	26	4,4 %	-36,8 %
6	DEUTSCHE LUFTHANSA	DLH	22	3,7 %	-54,1 %
7	BAW	BAW	16	2,6 %	17,5 %
8	JET4YOU	JFU	15	2,5 %	-26,0 %
9	BRUSSELS AIRLINES	BEL	8	1,4 %	59,7 %
10	TUNISAIR	TAR	8	1,3 %	-40,2 %
11	KLM	KLM	7	1,3 %	-33,2 %
12	DAH	DAH	5	0,8 %	-53,4 %
13	AAF	AAF	3	0,4 %	-3,7 %
14	BRITISH MIDLAND AIRWA	BMA	1	0,2 %	-38,5 %
15	TAP PORTUGAL	TAP	1	0,1 %	-53,7 %

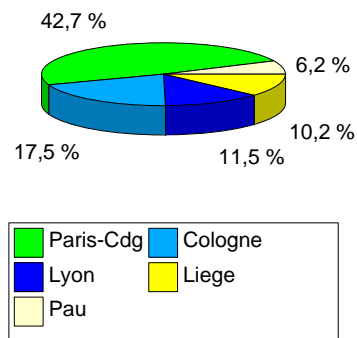


Le fret sur vols charters cargos (hors constructeurs)

			2012	Part en %
1	BELUGA	BGA	12 345	95,0 %
2	RUSLAN INTL LTD	VDA	348	2,7 %
3	CARGOLUX AIRLINES INT	CLX	126	1,0 %
4	POLET AIR CARGO	POT	114	0,9 %
5	AIR FRANCE	AFR	45	0,3 %
6	RUSLAN INTL LTD	ADB	11	0,1 %
7	ATLANTIC AIRLINES	NPT	4	0,0 %
8	Exploitants Inconnus	ZZ	0	0,0 %
9	COMMUN NON COMMERC	ZZZ	0	0,0 %

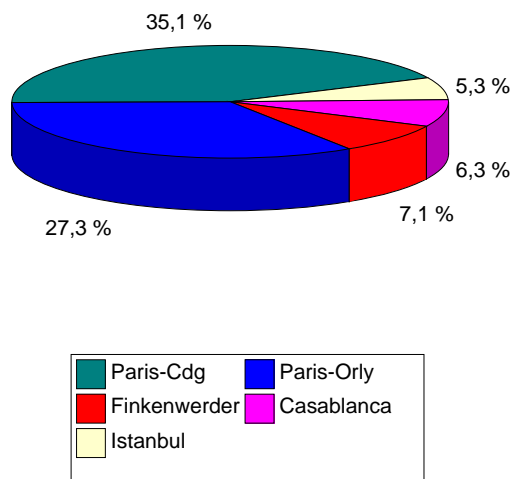
**Trafic fret par escale (en tonnes)****Le fret express**

		2012	Part en %	Var N/N-1
1	Paris-Cdg	2 233	42,7 %	11,8 %
2	Cologne	917	17,5 %	0,3 %
3	Lyon	603	11,5 %	14,7 %
4	Liege	535	10,2 %	12,2 %
5	Pau	326	6,2 %	1,1 %
6	Leipzig	296	5,7 %	-57,3 %
7	Bruxelles	290	5,6 %	142,5 %
8	Vitoria	10	0,2 %	
9	Valencia	8	0,1 %	
10	Barcelone	6	0,1 %	7,1 %



Le fret constructeurLe fret général cargo : les vols mixtes

	2012	Part en %	Var N/N-1
1 Paris-Cdg	207	35,1 %	-2,5 %
2 Paris-Orly	162	27,3 %	-12,9 %
3 Finkenwerder	42	7,1 %	10,7 %
4 Casablanca	37	6,3 %	-34,7 %
5 Istanbul	31	5,3 %	3333,8 %
6 Saint- Denis	26	4,5 %	-54,8 %
7 Londres-Heathrow	16	2,6 %	17,5 %
8 Munich	14	2,3 %	4,7 %
9 Bruxelles	8	1,4 %	59,7 %
10 Francfort	8	1,4 %	-76,1 %
11 Tunis	8	1,3 %	-36,6 %
12 Lyon	7	1,3 %	-21,4 %
13 Amsterdam	7	1,3 %	-33,2 %
14 Strasbourg	4	0,7 %	-59,9 %
15 Oran	4	0,6 %	-42,0 %

Les vols autres charters cargos

	2012	Part en %
1 Finkenwerder	4 974	38,3 %
2 St Nazaire	3 241	25,0 %
3 Hawarden	1 472	11,3 %
4 Brème	1 367	10,5 %
5 Madrid	986	7,6 %
6 Moscou	187	1,4 %
7 New York	123	0,9 %
8 Saint-Petersboug	112	0,9 %
9 Lechfeld	111	0,9 %
10 Naples	77	0,6 %