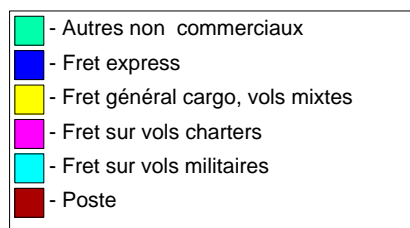
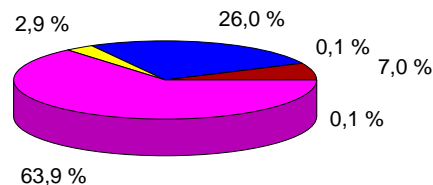




Statistiques de trafic fret & poste Cumul à fin mai 2012

Répartition du trafic par segment de vol (en tonnes)

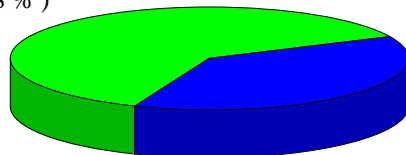
	2012	2011	Var N/N-1
Fret et poste	24 607	24 314	1,2 %
Poste	1711	1820	-6,0 %
Fret	22896	22494	1,8 %
- Fret express	6387	6464	-1,2 %
- Fret général cargo, vols mixtes	722	854	-15,5 %
- Fret sur vols charters	15734	15110	4,1 %
- Fret sur vols militaires	30	52	-42,9 %
- Autres non commerciaux	24	14	68,9 %



Répartition import/export par segment (en tonnes)

	Arrivée	Var N/N-1	Départ	Var N/N-1
Fret et poste	15 213	0,9 %	9 394	3,3 %
Poste	899	-8,9 %	812	-2,6 %
Fret	14 314	0,9 %	8 582	3,3 %
- Fret express	3 844	-1,0 %	2 544	-1,5 %
- Fret général cargo, vols mixtes	358	-23,0 %	363	-6,5 %
- Fret sur vols charters	10 086	2,8 %	5 648	6,5 %
- Fret sur vols militaires	7	-64,0 %	22	-29,5 %
- Autres non commerciaux	19	76,7 %	4	42,2 %

Arrivée (61,8 %)

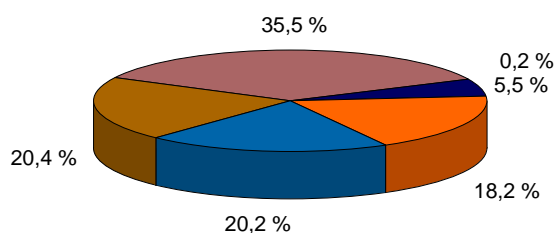


Départ (38,2 %)

Trafic fret par compagnie (en tonnes)

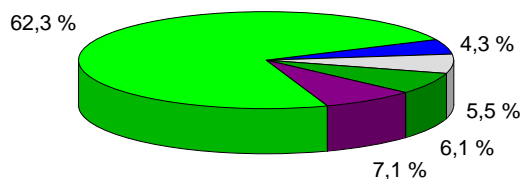
Le fret express

			2012	Part en %	Var N/N-1
1	TNT AIRWAYS S A	TAY	2 267	35,5 %	6,3 %
2	STAR AIR,A/S	SRR	1 302	20,4 %	-13,3 %
3	EUROPEAN AIR TRANSPORT	BCS	1 291	20,2 %	31,1 %
4	EUROPE AIRPOST	FPO	1 164	18,2 %	3,4 %
5	SWT	SWT	351	5,5 %	-41,6 %
6	AIR CONTRACTORS	ABR	12	0,2 %	-89,6 %



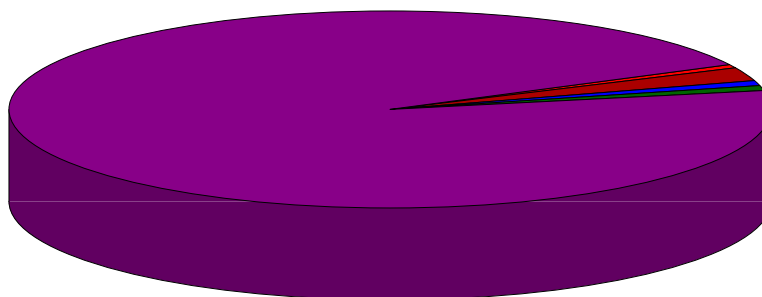
Le fret sur vols mixtes

			2012	Part en %	Var N/N-1
1	AIR FRANCE	AFR	449	62,3 %	-14,0 %
2	GERMANIA	GMI	51	7,1 %	
3	REU	REU	44	6,1 %	-37,9 %
4	TURKISH AIRLINES	THY	40	5,5 %	531,3 %
5	ROYAL AIR MAROC	RAM	31	4,3 %	-28,6 %
6	DEUTSCHE LUFTHANSA	DLH	29	4,0 %	-53,2 %
7	BAW	BAW	19	2,6 %	15,0 %
8	JET4YOU	JFU	15	2,0 %	-27,5 %
9	TUNISAIR	TAR	13	1,7 %	-26,6 %
10	BRUSSELS AIRLINES	BEL	9	1,3 %	22,5 %
11	KLM	KLM	8	1,2 %	-41,3 %
12	DAH	DAH	6	0,8 %	-53,7 %
13	AAF	AAF	3	0,4 %	-15,8 %
14	AIR TRANSAT	TSC	3	0,4 %	46,1 %
15	BRITISH MIDLAND AIRWA	BMA	2	0,3 %	3,4 %

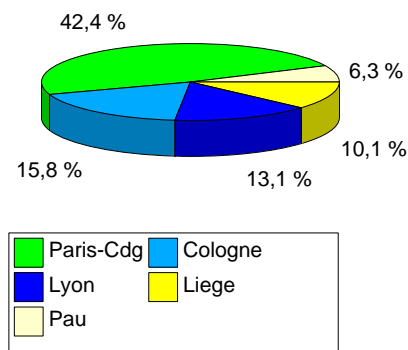


Le fret sur vols charters cargos (hors constructeurs)

			2012	Part en %
1	BELUGA	BGA	15 069	95,8 %
2	RUSLAN INTL LTD	VDA	364	2,3 %
3	CARGOLUX AIRLINES INT	CLX	128	0,8 %
4	POLET AIR CARGO	POT	114	0,7 %
5	AIR FRANCE	AFR	45	0,3 %
6	RUSLAN INTL LTD	ADB	11	0,1 %
7	ATLANTIC AIRLINES	NPT	4	0,0 %
8	FLIGHTLINE BARCELONA	FTL	0	0,0 %
9	Exploitants Inconnus	ZZ	0	0,0 %
10	COMMUN NON COMMERC	ZZZ	0	0,0 %

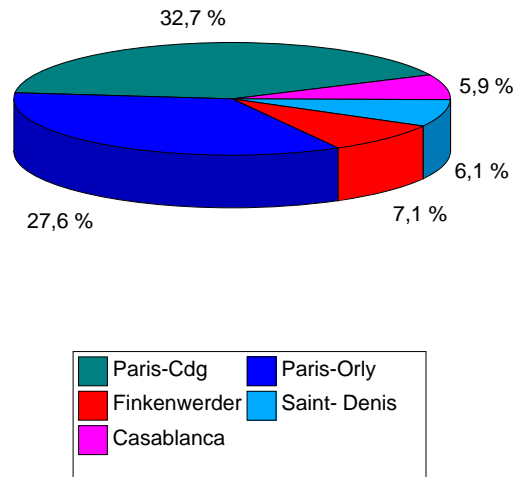
**Trafic fret par escale (en tonnes)****Le fret express**

		2012	Part en %	Var N/N-1
1	Paris-Cdg	2 711	42,4 %	7,3 %
2	Cologne	1 012	15,8 %	10,1 %
3	Lyon	838	13,1 %	3,4 %
4	Liege	648	10,1 %	11,0 %
5	Pau	405	6,3 %	-1,1 %
6	Bruxelles	402	6,3 %	235,4 %
7	Leipzig	336	5,3 %	-66,3 %
8	Vitoria	10	0,2 %	
9	Valencia	8	0,1 %	
10	Barcelone	6	0,1 %	-44,1 %



Le fret constructeur**Le fret général cargo : les vols mixtes**

		2012	Part en %	Var N/N-1
1	Paris-Cdg	236	32,7 %	-10,4 %
2	Paris-Orly	199	27,6 %	-17,1 %
3	Finkenwerder	51	7,1 %	7,9 %
4	Saint- Denis	44	6,1 %	-37,9 %
5	Casablanca	42	5,9 %	-29,4 %
6	Istanbul	40	5,5 %	531,3 %
7	Londres-Heathrow	19	2,6 %	15,0 %
8	Francfort	14	2,0 %	-68,3 %
9	Munich	14	2,0 %	-10,4 %
10	Tunis	12	1,7 %	-23,9 %
11	Bruxelles	9	1,3 %	22,5 %
12	Lyon	9	1,2 %	-23,8 %
13	Amsterdam	8	1,2 %	-41,3 %
14	Strasbourg	5	0,7 %	-58,6 %
15	Oran	5	0,6 %	-41,4 %

**Les vols autres charters cargos**

		2012	Part en %
1	Finkenwerder	6 007	38,2 %
2	St Nazaire	4 033	25,6 %
3	Hawarden	1 805	11,5 %
4	Brème	1 663	10,6 %
5	Madrid	1 211	7,7 %
6	Moscou	187	1,2 %
7	New York	126	0,8 %
8	Lechfeld	125	0,8 %
9	Saint-Petersboug	112	0,7 %
10	Naples	100	0,6 %