



Statistiques de trafic fret & poste Cumul à fin octobre 2015

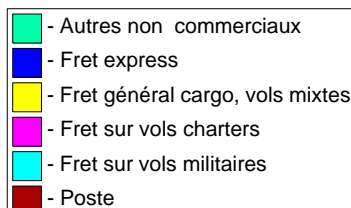
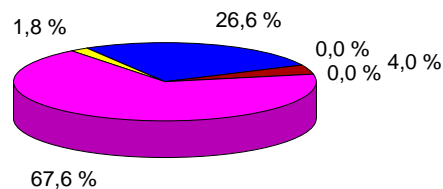
Répartition du trafic par segment de vol (en tonnes)

2015	2014	Var N/N-1
------	------	-----------

Fret et poste	51 750	51 841	-0,2 %
----------------------	---------------	---------------	---------------

Poste	2045	2131	-4,1 %
--------------	-------------	-------------	---------------

Fret	49705	49710	-0,0 %
- Fret express	13762	13960	-1,4 %
- Fret général cargo, vols mixtes	952	1196	-20,4 %
- Fret constructeur	33428	33458	-0,1 %
- Fret sur vols charters	1537	1032	48,9 %
- Fret sur vols militaires	17	30	-42,5 %
- Autres non commerciaux	9	34	-74,5 %



Répartition import/export par segment (en tonnes)

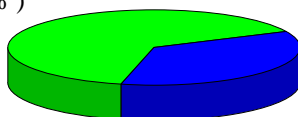
Arrivée	Var N/N-1	Départ	Var N/N-1
---------	-----------	--------	-----------

Fret et poste	33 275	0,4 %	18 475	-0,8 %
----------------------	---------------	--------------	---------------	---------------

Poste	1 138	-2,8 %	906	-5,6 %
--------------	--------------	---------------	------------	---------------

Fret	32 137	0,4 %	17 569	-0,8 %
- Fret express	8 219	-1,9 %	5 544	-0,7 %
- Fret général cargo, vols mixtes	591	-7,7 %	361	-35,0 %
- Fret constructeur	22 270	-0,0 %	11 158	-0,2 %
- Fret sur vols charters	1 038	58,5 %	499	32,2 %
- Fret sur vols militaires	17	-41,0 %		-100,0 %
- Autres non commerciaux	1	-97,1 %	8	-27,1 %

Arrivée (64,3 %)

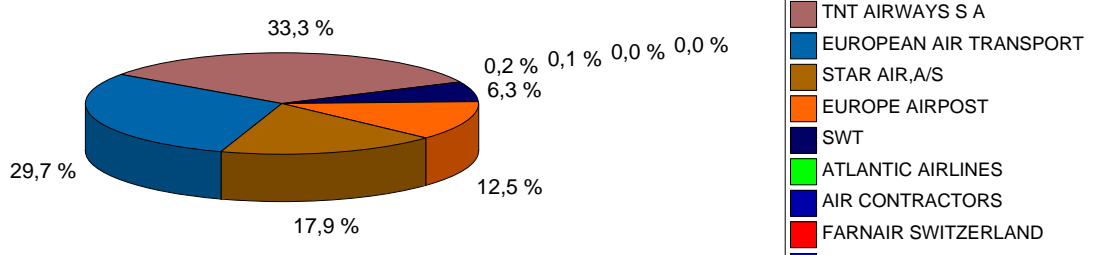


Départ (35,7 %)

Trafic fret par compagnie (en tonnes)

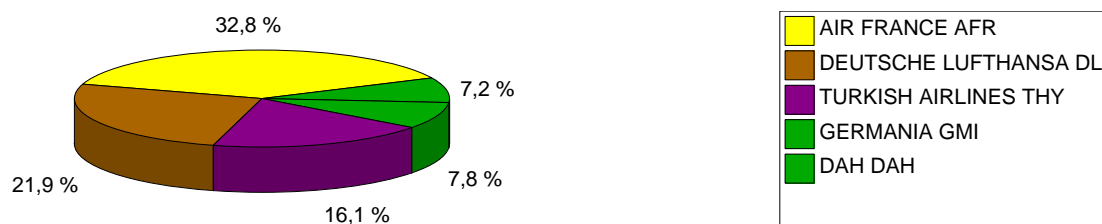
Le fret express

			2015	Part en %	Var N/N-1
1	TNT AIRWAYS S A	TAY	4 581	33,3 %	-0,2 %
2	EUROPEAN AIR TRANSPORT	BCS	4 087	29,7 %	5,9 %
3	STAR AIR,A/S	SRR	2 458	17,9 %	-5,3 %
4	EUROPE AIRPOST	FPO	1 723	12,5 %	-15,1 %
5	SWT	SWT	867	6,3 %	-1,7 %
6	ATLANTIC AIRLINES	NPT	32	0,2 %	
7	AIR CONTRACTORS	ABR	16	0,1 %	359,2 %
8	FARNAIR SWITZERLAND	FAT	0	0,0 %	-90,0 %
9	TWINJET	TJT	0	0,0 %	



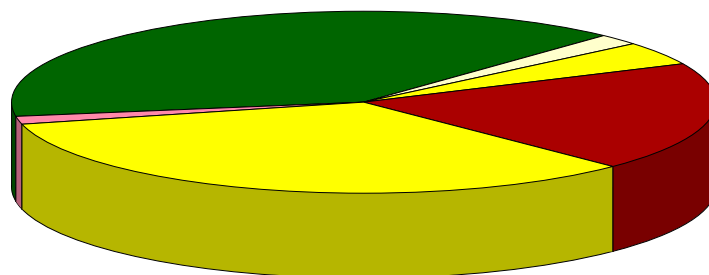
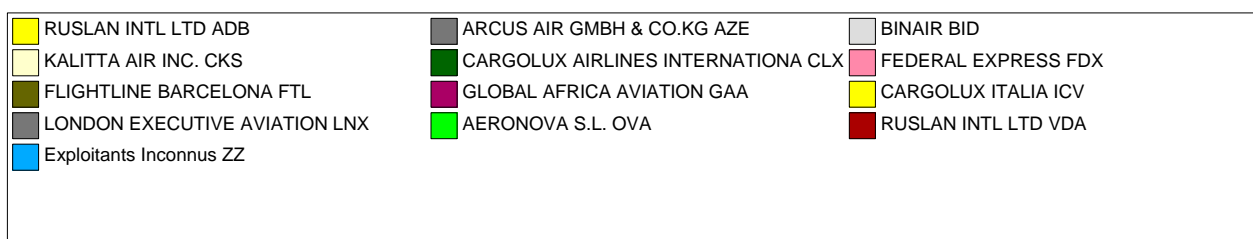
Le fret sur vols mixtes

			2015	Part en %	Var N/N-1
1	AIR FRANCE	AFR	312	32,8 %	-40,4 %
2	DEUTSCHE LUFTHANSA	DLH	208	21,9 %	12,8 %
3	TURKISH AIRLINES	THY	153	16,1 %	-21,4 %
4	GERMANIA	GMI	74	7,8 %	-23,5 %
5	DAH	DAH	69	7,2 %	149,8 %
6	BAW	BAW	30	3,2 %	-26,4 %
7	ROYAL AIR MAROC	RAM	29	3,0 %	-17,1 %
8	KLM	KLM	21	2,2 %	12,7 %
9	TUNISAIR	TAR	15	1,6 %	3,5 %
10	AIR TRANSAT	TSC	11	1,2 %	-28,9 %
11	BRUSSELS AIRLINES	BEL	8	0,8 %	-41,7 %
12	SWR	SWR	4	0,4 %	
13	XL AIRWAYS FRANCE	XLF	4	0,4 %	-45,4 %
14	BMI REGIONAL	BMR	3	0,4 %	-36,3 %
15	TAP PORTUGAL	TAP	3	0,3 %	-6,0 %



Le fret sur vols charters cargos (hors constructeurs)

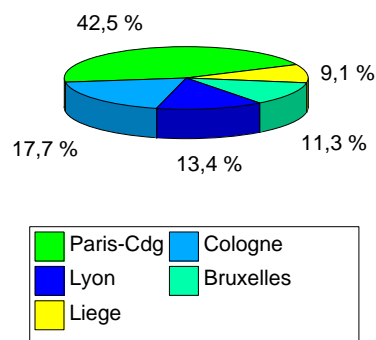
			2015	Part en %
1	CARGOLUX AIRLINES INT	CLX	606	39,4 %
2	CARGOLUX ITALIA	ICV	515	33,5 %
3	RUSLAN INTL LTD	VDA	297	19,3 %
4	RUSLAN INTL LTD	ADB	64	4,2 %
5	KALITTA AIR INC.	CKS	28	1,8 %
6	FEDERAL EXPRESS	FDX	22	1,5 %
7	GLOBAL AFRICA AVIATIO	GAA	3	0,2 %
8	AERONOVA S.L.	OVA	0	0,0 %
9	BINAIR	BID	0	0,0 %
10	FLIGHTLINE BARCELONA	FTL	0	0,0 %



Trafic fret par escale (en tonnes)

Le fret express

		2015	Part en %	Var N/N-1
1	Paris-Cdg	5 854	42,5 %	-4,3 %
2	Cologne	2 442	17,7 %	-8,0 %
3	Lyon	1 845	13,4 %	10,3 %
4	Bruxelles	1 560	11,3 %	14,9 %
5	Liege	1 252	9,1 %	-8,1 %
6	Leipzig	641	4,7 %	-14,9 %
7	Marseille	66	0,5 %	
8	Vitoria	32	0,2 %	
9	Seville	30	0,2 %	5,1 %
10	Limoges	16	0,1 %	

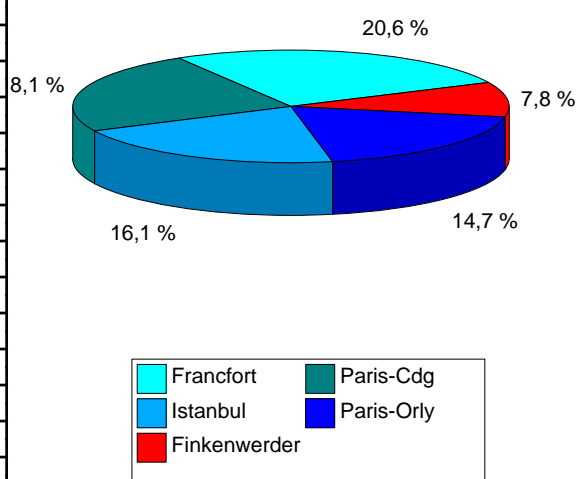


Le fret constructeur

		2015	Part en %	Var N/N-1
1	Finkenwerder	11 383	34,1 %	-4,5 %
2	St Nazaire	9 314	27,9 %	3,4 %
3	Breme	4 735	14,2 %	1,3 %
4	Chester	3 873	11,6 %	-9,5 %
5	Madrid	2 793	8,4 %	7,9 %
6	Seville	826	2,5 %	110,2 %
7	Ingolstadt	280	0,8 %	-29,5 %
8	Nantes	89	0,3 %	17,2 %
9	Marseille	47	0,1 %	
10	Albert-Picardie	35	0,1 %	-35,8 %

Le fret général cargo : les vols mixtes

		2015	Part en %	Var N/N-1
1	Francfort	196	20,6 %	17,4 %
2	Paris-Cdg	172	18,1 %	-30,5 %
3	Istanbul	153	16,1 %	-21,4 %
4	Paris-Orly	140	14,7 %	-48,4 %
5	Finkenwerder	74	7,8 %	-23,5 %
6	Alger	63	6,6 %	224,9 %
7	Londres-Heathrow	30	3,2 %	-26,4 %
8	Casablanca	29	3,0 %	-13,9 %
9	Amsterdam	21	2,2 %	12,7 %
10	Tunis	15	1,6 %	3,4 %
11	Munich	12	1,3 %	-30,3 %
12	Montréal	11	1,2 %	-23,0 %
13	Oran	8	0,9 %	-22,7 %
14	Bruxelles	8	0,8 %	-41,7 %
15	Zurich	4	0,4 %	



Les vols autres charters cargos

		2015	Part en %
1	New York	620	40,3 %
2	Luxembourg	255	16,6 %
3	Felix Eboue	117	7,6 %
4	Miami	105	6,9 %
5	Chicago	69	4,5 %
6	Los Angeles	52	3,4 %
7	Houston Intercoi	48	3,1 %
8	Chubu	45	2,9 %
9	Windsor Locks	35	2,3 %
10	Moscou	31	2,0 %