



Statistiques de trafic fret & poste Cumul à fin décembre 2015

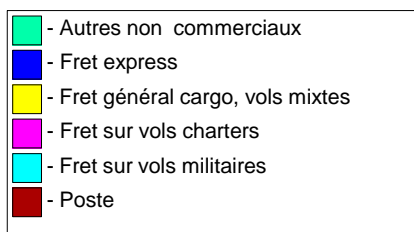
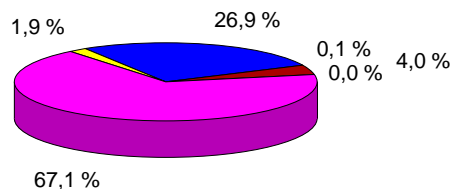
Répartition du trafic par segment de vol (en tonnes)

2015	2014	Var N/N-1
------	------	-----------

Fret et poste	61 168	61 392	-0,4 %
----------------------	---------------	---------------	---------------

Poste	2455	2564	-4,3 %
--------------	-------------	-------------	---------------

Fret	58713	58828	-0,2 %
- Fret sur vols militaires	17	30	-42,5 %
- Autres non commerciaux	32	34	-4,7 %
- Fret général cargo, vols mixtes	1146	1411	-18,8 %
- Fret sur vols charters	1970	1091	80,5 %
- Fret express	16479	16678	-1,2 %
- Fret constructeur	39069	39583	-1,3 %



Répartition import/export par segment (en tonnes)

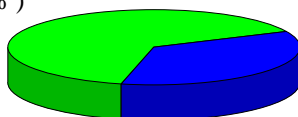
Arrivée	Var N/N-1	Départ	Var N/N-1
---------	-----------	--------	-----------

Fret et poste	39 254	-0,1 %	21 914	-0,4 %
----------------------	---------------	---------------	---------------	---------------

Poste	1 367	-2,6 %	1 089	-6,2 %
--------------	--------------	---------------	--------------	---------------

Fret	37 888	-0,1 %	20 825	-0,4 %
- Fret constructeur	25 937	-1,6 %	13 132	-0,7 %
- Fret express	9 850	-1,8 %	6 629	-0,3 %
- Fret sur vols charters	1 356	90,1 %	614	62,6 %
- Fret général cargo, vols mixtes	715	-5,8 %	430	-33,9 %
- Fret sur vols militaires	17	-41,0 %		-100,0 %
- Autres non commerciaux	11	-49,5 %	20	89,4 %

Arrivée (64,2 %)

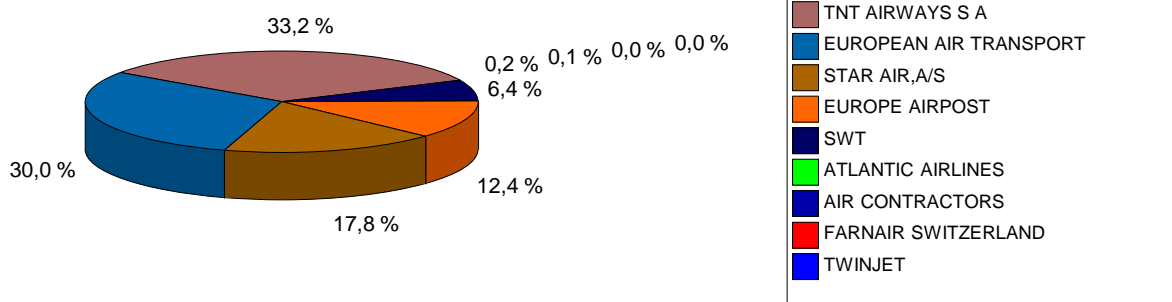


Départ (35,8 %)

Trafic fret par compagnie (en tonnes)

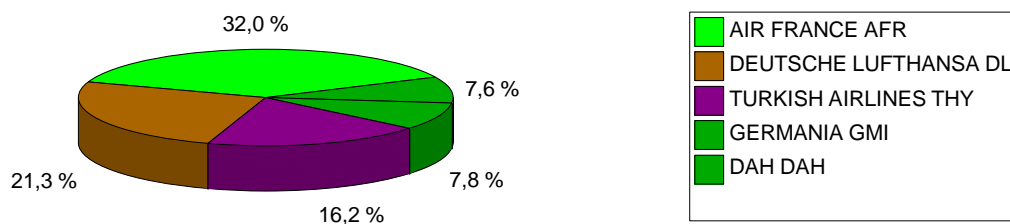
Le fret express

			2015	Part en %	Var N/N-1
1	TNT AIRWAYS S A	TAY	5 467	33,2 %	0,1 %
2	EUROPEAN AIR TRANSPORT	BCS	4 938	30,0 %	5,1 %
3	STAR AIR,A/S	SRR	2 926	17,8 %	-6,4 %
4	EUROPE AIRPOST	FPO	2 044	12,4 %	-12,2 %
5	SWT	SWT	1 050	6,4 %	-0,2 %
6	ATLANTIC AIRLINES	NPT	32	0,2 %	
7	AIR CONTRACTORS	ABR	22	0,1 %	100,9 %
8	FARNAIR SWITZERLAND	FAT	0	0,0 %	-90,0 %
9	TWINJET	TJT	0	0,0 %	



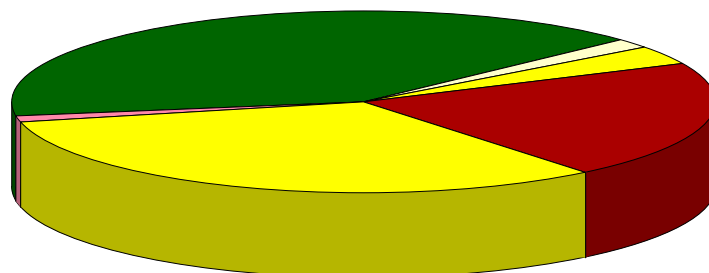
Le fret sur vols mixtes

			2015	Part en %	Var N/N-1
1	AIR FRANCE	AFR	366	32,0 %	-39,5 %
2	DEUTSCHE LUFTHANSA	DLH	244	21,3 %	10,5 %
3	TURKISH AIRLINES	THY	186	16,2 %	-19,6 %
4	GERMANIA	GMI	89	7,8 %	-24,9 %
5	DAH	DAH	87	7,6 %	133,3 %
6	BAW	BAW	38	3,3 %	-23,7 %
7	ROYAL AIR MAROC	RAM	37	3,2 %	-15,9 %
8	KLM	KLM	26	2,2 %	15,4 %
9	TUNISAIR	TAR	19	1,6 %	6,2 %
10	BRUSSELS AIRLINES	BEL	12	1,0 %	-27,6 %
11	AIR TRANSAT	TSC	11	1,0 %	-28,9 %
12	SWR	SWR	6	0,5 %	
13	AAF	AAF	6	0,5 %	106,3 %
14	XL AIRWAYS FRANCE	XLF	5	0,4 %	-29,9 %
15	BMI REGIONAL	BMR	4	0,4 %	-28,0 %



Le fret sur vols charters cargos (hors constructeurs)

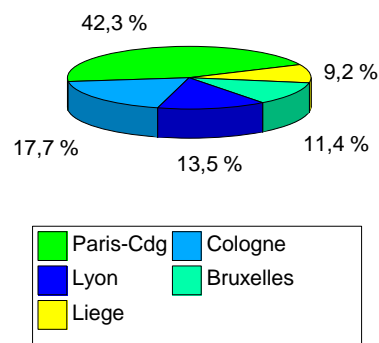
			2015	Part en %
1	CARGOLUX AIRLINES INT	CLX	797	40,5 %
2	CARGOLUX ITALIA	ICV	635	32,2 %
3	RUSLAN INTL LTD	VDA	412	20,9 %
4	RUSLAN INTL LTD	ADB	64	3,2 %
5	KALITTA AIR INC.	CKS	34	1,8 %
6	FEDERAL EXPRESS	FDX	22	1,1 %
7	GLOBAL AFRICA AVIATIO	GAA	3	0,2 %
8	AERONOVA S.L.	OVA	0	0,0 %
9	BINAIR	BID	0	0,0 %
10	FLIGHTLINE BARCELONA	FTL	0	0,0 %



Trafic fret par escale (en tonnes)

Le fret express

		2015	Part en %	Var N/N-1
1	Paris-Cdg	6 979	42,3 %	-3,0 %
2	Cologne	2 910	17,7 %	-8,7 %
3	Lyon	2 221	13,5 %	10,6 %
4	Bruxelles	1 883	11,4 %	13,3 %
5	Liege	1 520	9,2 %	-6,2 %
6	Leipzig	717	4,3 %	-24,1 %
7	Marseille	143	0,9 %	
8	Vitoria	32	0,2 %	
9	Seville	30	0,2 %	-23,3 %
10	Limoges	16	0,1 %	

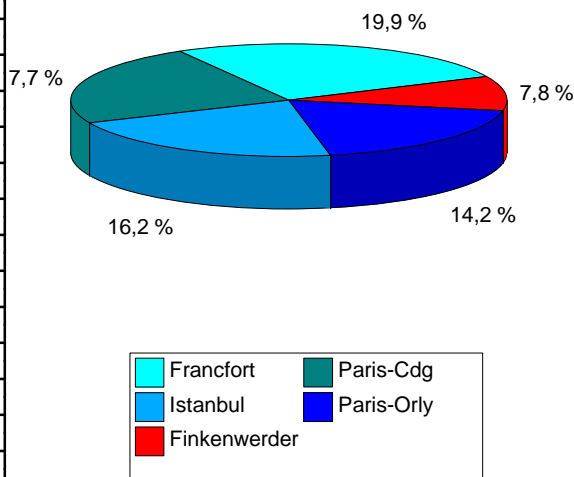


Le fret constructeur

		2015	Part en %	Var N/N-1
1	New York	751	38,1 %	424,6 %
2	Luxembourg	255	12,9 %	
3	Los Angeles	238	12,1 %	
4	Moscou	146	7,4 %	200,2 %
5	Felix Eboue	117	5,9 %	1,1 %
6	Miami	105	5,4 %	1268,7 %
7	Chicago	69	3,5 %	-72,9 %
8	Houston Interco	48	2,4 %	270,8 %
9	Chubu	45	2,3 %	
10	Windsor Locks	35	1,8 %	-33,5 %

Le fret général cargo : les vols mixtes

		2015	Part en %	Var N/N-1
1	Francfort	228	19,9 %	15,1 %
2	Paris-Cdg	203	17,7 %	-31,5 %
3	Istanbul	186	16,2 %	-19,6 %
4	Paris-Orly	163	14,2 %	-46,3 %
5	Finkenwerder	89	7,8 %	-24,9 %
6	Alger	81	7,0 %	192,4 %
7	Casablanca	38	3,3 %	-8,3 %
8	Londres-Heathrow	38	3,3 %	-23,7 %
9	Amsterdam	26	2,2 %	15,4 %
10	Tunis	19	1,6 %	6,1 %
11	Munich	16	1,4 %	-29,1 %
12	Bruxelles	12	1,0 %	-27,6 %
13	Montréal	11	1,0 %	-23,0 %
14	Oran	9	0,8 %	-28,0 %
15	Zurich	6	0,5 %	



Les vols autres charters cargos

		2015	Part en %
1	New York	751	38,1 %
2	Luxembourg	255	12,9 %
3	Los Angeles	238	12,1 %
4	Moscou	146	7,4 %
5	Felix Eboue	117	5,9 %
6	Miami	105	5,4 %
7	Chicago	69	3,5 %
8	Houston Interco	48	2,4 %
9	Chubu	45	2,3 %
10	Windsor Locks	35	1,8 %