



# **Statistiques de trafic fret & poste Cumul à fin novembre 2015**

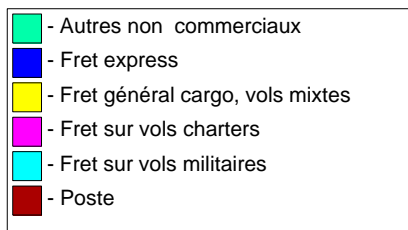
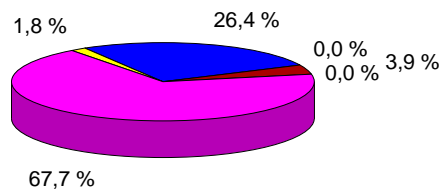
## Répartition du trafic par segment de vol (en tonnes)

	2015	2014	Var N/N-1
--	------	------	-----------

<b>Fret et poste</b>	<b>56 980</b>	<b>56 903</b>	<b>0,1 %</b>
----------------------	---------------	---------------	--------------

<b>Poste</b>	<b>2228</b>	<b>2335</b>	<b>-4,6 %</b>
--------------	-------------	-------------	---------------

Fret	54752	54568	0,3 %
- Fret sur vols militaires	17	30	-42,5 %
- Autres non commerciaux	21	34	-36,9 %
- Fret général cargo, vols mixtes	1053	1304	-19,3 %
- Fret sur vols charters	1824	1032	76,7 %
- Fret express	15064	15287	-1,5 %
- Fret constructeur	36773	36881	-0,3 %



## Répartition import/export par segment (en tonnes)

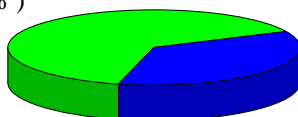
	Arrivée	Var N/N-1	Départ	Var N/N-1
--	---------	-----------	--------	-----------

<b>Fret et poste</b>	<b>36 560</b>	<b>0,5 %</b>	<b>20 420</b>	<b>0,1 %</b>
----------------------	---------------	--------------	---------------	--------------

<b>Poste</b>	<b>1 236</b>	<b>-3,8 %</b>	<b>992</b>	<b>-5,5 %</b>
--------------	--------------	---------------	------------	---------------

Fret	35 323	0,5 %	19 428	0,1 %
- Fret constructeur	24 442	-0,5 %	12 330	0,2 %
- Fret express	8 992	-2,1 %	6 071	-0,6 %
- Fret sur vols charters	1 210	84,7 %	614	62,7 %
- Fret général cargo, vols mixtes	661	-5,6 %	392	-35,1 %
- Fret sur vols militaires	17	-41,0 %		-100,0 %
- Autres non commerciaux	1	-97,1 %	20	89,4 %

Arrivée ( 64,2 % )

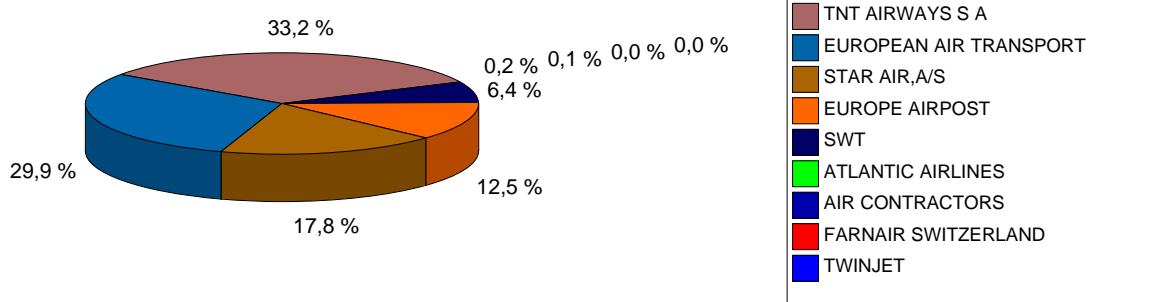


Départ ( 35,8 % )

## Trafic fret par compagnie (en tonnes)

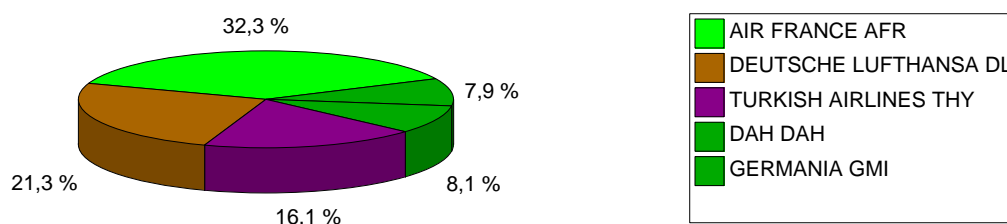
### Le fret express

			2015	Part en %	Var N/N-1
1	TNT AIRWAYS S A	TAY	4 995	33,2 %	-0,3 %
2	EUROPEAN AIR TRANSPORT	BCS	4 499	29,9 %	5,5 %
3	STAR AIR,A/S	SRR	2 686	17,8 %	-5,7 %
4	EUROPE AIRPOST	FPO	1 876	12,5 %	-14,2 %
5	SWT	SWT	960	6,4 %	-1,2 %
6	ATLANTIC AIRLINES	NPT	32	0,2 %	
7	AIR CONTRACTORS	ABR	16	0,1 %	359,2 %
8	FARNAIR SWITZERLAND	FAT	0	0,0 %	-90,0 %
9	TWINJET	TJT	0	0,0 %	



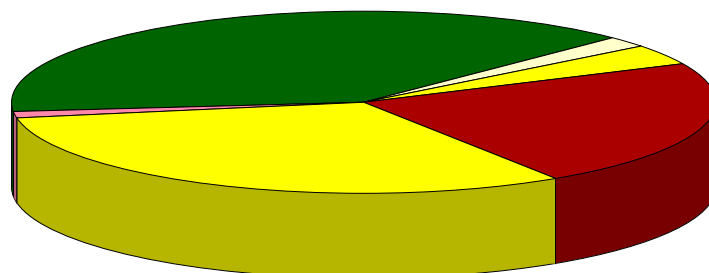
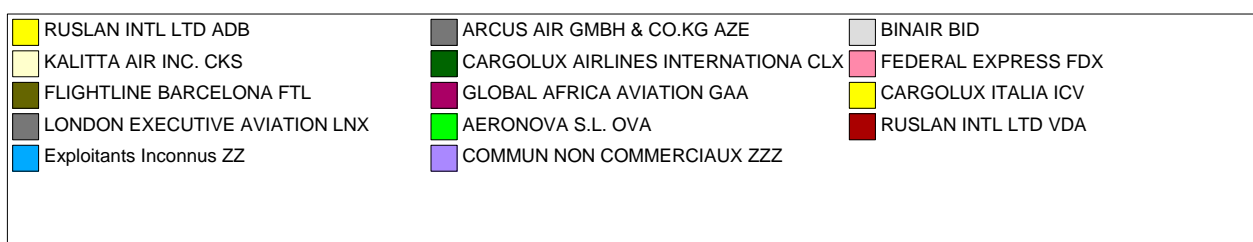
### Le fret sur vols mixtes

			2015	Part en %	Var N/N-1
1	AIR FRANCE	AFR	341	32,3 %	-39,8 %
2	DEUTSCHE LUFTHANSA	DLH	224	21,3 %	10,4 %
3	TURKISH AIRLINES	THY	169	16,1 %	-20,7 %
4	DAH	DAH	86	8,1 %	176,7 %
5	GERMANIA	GMI	83	7,9 %	-23,5 %
6	BAW	BAW	35	3,3 %	-22,3 %
7	ROYAL AIR MAROC	RAM	32	3,1 %	-15,6 %
8	KLM	KLM	23	2,2 %	18,2 %
9	TUNISAIR	TAR	17	1,6 %	4,0 %
10	AIR TRANSAT	TSC	11	1,1 %	-28,9 %
11	BRUSSELS AIRLINES	BEL	8	0,8 %	-46,7 %
12	SWR	SWR	5	0,5 %	
13	XL AIRWAYS FRANCE	XLF	4	0,4 %	-45,4 %
14	BMI REGIONAL	BMR	4	0,4 %	-34,5 %
15	TAP PORTUGAL	TAP	3	0,3 %	-1,4 %



## Le fret sur vols charters cargos (hors constructeurs)

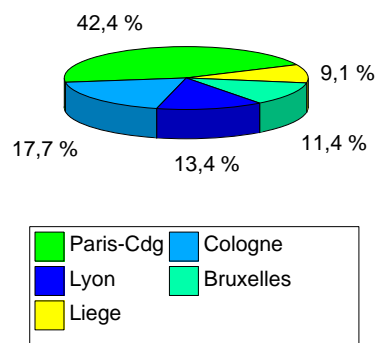
			2015	Part en %
1	CARGOLUX AIRLINES INT	CLX	714	39,1 %
2	CARGOLUX ITALIA	ICV	572	31,4 %
3	RUSLAN INTL LTD	VDA	412	22,6 %
4	RUSLAN INTL LTD	ADB	64	3,5 %
5	KALITTA AIR INC.	CKS	34	1,9 %
6	FEDERAL EXPRESS	FDX	22	1,2 %
7	GLOBAL AFRICA AVIATIO	GAA	3	0,2 %
8	AERONOVA S.L.	OVA	0	0,0 %
9	BINAIR	BID	0	0,0 %
10	FLIGHTLINE BARCELONA	FTL	0	0,0 %



## Trafic fret par escale (en tonnes)

### Le fret express

		2015	Part en %	Var N/N-1
1	Paris-Cdg	6 388	42,4 %	-4,0 %
2	Cologne	2 670	17,7 %	-8,2 %
3	Lyon	2 015	13,4 %	8,7 %
4	Bruxelles	1 724	11,4 %	13,7 %
5	Liege	1 378	9,1 %	-7,8 %
6	Leipzig	658	4,4 %	-19,5 %
7	Marseille	127	0,8 %	
8	Vitoria	32	0,2 %	
9	Seville	30	0,2 %	-2,0 %
10	Limoges	16	0,1 %	

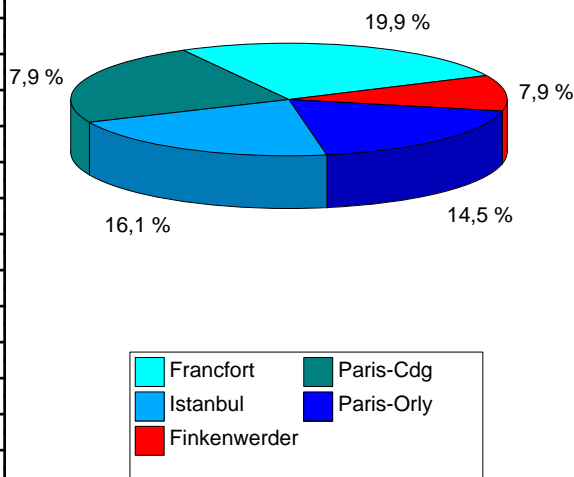


## Le fret constructeur

		2015	Part en %	Var N/N-1
1	New York	742	40,7 %	491,5 %
2	Luxembourg	255	14,0 %	
3	Moscou	146	8,0 %	200,2 %
4	Felix Eboue	117	6,4 %	1,1 %
5	Miami	105	5,8 %	1268,7 %
6	Los Angeles	101	5,5 %	
7	Chicago	69	3,8 %	-72,9 %
8	Houston Intercoi	48	2,6 %	820,5 %
9	Chubu	45	2,5 %	
10	Windsor Locks	35	1,9 %	-33,5 %

## Le fret général cargo : les vols mixtes

		2015	Part en %	Var N/N-1
1	Francfort	209	19,9 %	14,6 %
2	Paris-Cdg	188	17,9 %	-30,7 %
3	Istanbul	169	16,1 %	-20,7 %
4	Paris-Orly	152	14,5 %	-47,2 %
5	Finkenwerder	83	7,9 %	-23,5 %
6	Alger	80	7,6 %	251,4 %
7	Londres-Heathrow	35	3,3 %	-22,3 %
8	Casablanca	32	3,1 %	-11,7 %
9	Amsterdam	23	2,2 %	18,2 %
10	Tunis	17	1,6 %	3,9 %
11	Munich	15	1,4 %	-27,6 %
12	Montréal	11	1,1 %	-23,0 %
13	Oran	8	0,8 %	-23,2 %
14	Bruxelles	8	0,8 %	-46,7 %
15	Zurich	5	0,5 %	



## Les vols autres charters cargos

		2015	Part en %
1	New York	742	40,7 %
2	Luxembourg	255	14,0 %
3	Moscou	146	8,0 %
4	Felix Eboue	117	6,4 %
5	Miami	105	5,8 %
6	Los Angeles	101	5,5 %
7	Chicago	69	3,8 %
8	Houston Intercoi	48	2,6 %
9	Chubu	45	2,5 %
10	Windsor Locks	35	1,9 %