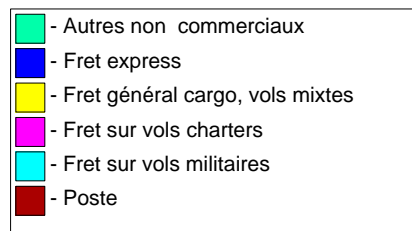
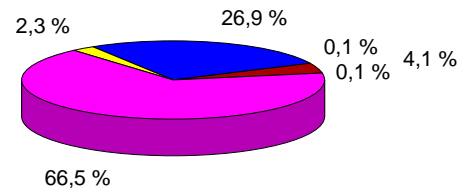




Statistiques de trafic fret & poste Cumul à fin octobre 2014

Répartition du trafic par segment de vol (en tonnes)

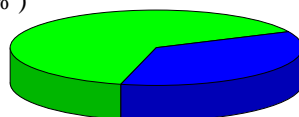
	2014	2013	Var N/N-1
Fret et poste	51 841	51 093	1,5 %
Poste	2131	2501	-14,8 %
Fret	49710	48592	2,3 %
- Fret express	13960	13498	3,4 %
- Fret général cargo, vols mixtes	1196	1262	-5,2 %
- Fret sur vols charters	34490	33721	2,3 %
- Fret sur vols militaires	30	109	-72,3 %
- Autres non commerciaux	34	2	1479,9 %



Répartition import/export par segment (en tonnes)

	Arrivée	Var N/N-1	Départ	Var N/N-1
Fret et poste	33 174	4,1 %	18 667	-0,7 %
Poste	1 171	-12,9 %	960	-17,0 %
Fret	32 004	4,1 %	17 706	-0,7 %
- Fret express	8 376	3,1 %	5 584	3,9 %
- Fret général cargo, vols mixtes	640	2,3 %	556	-12,6 %
- Fret sur vols charters	22 935	4,4 %	11 555	-1,7 %
- Fret sur vols militaires	29	-25,2 %	1	-98,9 %
- Autres non commerciaux	23	#DIV/0	11	410,0 %

Arrivée (64,0 %)

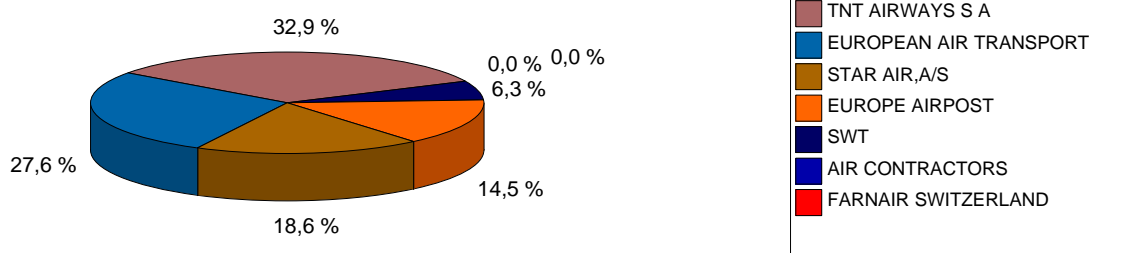


Départ (36,0 %)

Trafic fret par compagnie (en tonnes)

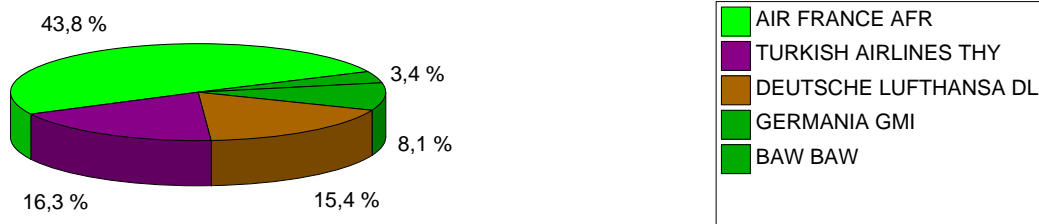
Le fret express

			2014	Part en %	Var N/N-1
1	TNT AIRWAYS S A	TAY	4 591	32,9 %	-3,4 %
2	EUROPEAN AIR TRANSPORT	BCS	3 858	27,6 %	38,5 %
3	STAR AIR,A/S	SRR	2 596	18,6 %	4,4 %
4	EUROPE AIRPOST	FPO	2 028	14,5 %	-15,9 %
5	SWT	SWT	882	6,3 %	33,6 %
6	AIR CONTRACTORS	ABR	3	0,0 %	-99,0 %
7	FARNAIR SWITZERLAND	FAT	2	0,0 %	



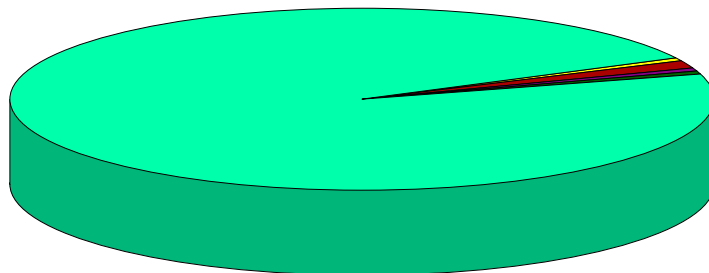
Le fret sur vols mixtes

			2014	Part en %	Var N/N-1
1	AIR FRANCE	AFR	524	43,8 %	-27,3 %
2	TURKISH AIRLINES	THY	195	16,3 %	47,1 %
3	DEUTSCHE LUFTHANSA	DLH	185	15,4 %	34,5 %
4	GERMANIA	GMI	97	8,1 %	1,3 %
5	BAW	BAW	41	3,4 %	113,5 %
6	ROYAL AIR MAROC	RAM	35	2,9 %	-14,4 %
7	DAH	DAH	27	2,3 %	57,9 %
8	KLM	KLM	18	1,5 %	28,2 %
9	AIR TRANSAT	TSC	16	1,3 %	-46,0 %
10	TUNISAIR	TAR	15	1,2 %	-35,5 %
11	BRUSSELS AIRLINES	BEL	13	1,1 %	151,3 %
12	XL AIRWAYS FRANCE	XLF	7	0,6 %	
13	BMI REGIONAL	BMR	5	0,5 %	58,3 %
14	AZA	AZA	4	0,3 %	-68,6 %
15	TAP PORTUGAL	TAP	3	0,3 %	38,5 %

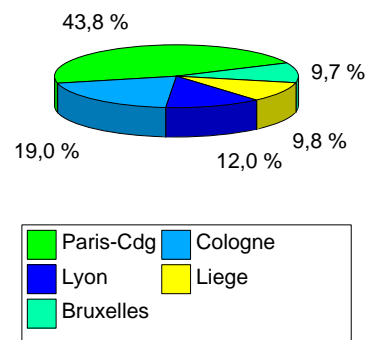


Le fret sur vols charters cargos (hors constructeurs)

			2014	Part en %
1	BELUGA	BGA	33 458	97,0 %
2	RUSLAN INTL LTD	VDA	252	0,7 %
3	CARGOLUX AIRLINES INT	CLX	209	0,6 %
4	CARGOLUX ITALIA	ICV	186	0,5 %
5	RUSLAN INTL LTD	ADB	96	0,3 %
6	AIR FRANCE	AFR	96	0,3 %
7	POLET AIR CARGO	POT	87	0,3 %
8	TMA	TMA	73	0,2 %
9	ATLAS AIR INC	GTI	23	0,1 %
10	Exploitants Inconnus	ZZ	5	0,0 %

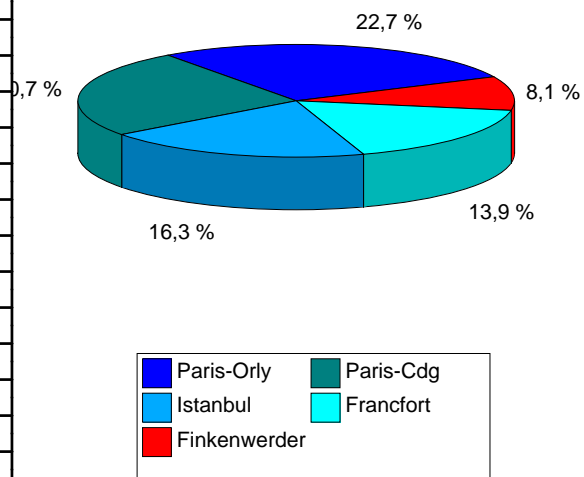
**Trafic fret par escale (en tonnes)****Le fret express**

		2014	Part en %	Var N/N-1
1	Paris-Cdg	6 117	43,8 %	-4,2 %
2	Cologne	2 655	19,0 %	9,6 %
3	Lyon	1 673	12,0 %	20,2 %
4	Liege	1 362	9,8 %	-3,8 %
5	Bruxelles	1 357	9,7 %	30,4 %
6	Leipzig	753	5,4 %	0,4 %
7	Seville	28	0,2 %	7,5 %
8	Madrid	8	0,1 %	8508,4 %
9	Montpellier	5	0,0 %	114,2 %
10	Ingolstadt	2	0,0 %	



Le fret constructeur**Le fret général cargo : les vols mixtes**

		2014	Part en %	Var N/N-1
1	Paris-Orly	272	22,7 %	-25,8 %
2	Paris-Cdg	247	20,7 %	-25,6 %
3	Istanbul	195	16,3 %	47,1 %
4	Francfort	167	13,9 %	47,6 %
5	Finkenwerder	97	8,1 %	2,7 %
6	Londres-Heathrow	41	3,4 %	113,5 %
7	Casablanca	33	2,8 %	-15,7 %
8	Alger	19	1,6 %	39,8 %
9	Amsterdam	18	1,5 %	28,2 %
10	Munich	18	1,5 %	-26,1 %
11	Tunis	15	1,2 %	-42,2 %
12	Montréal	15	1,2 %	-50,1 %
13	Bruxelles	13	1,1 %	151,3 %
14	Lyon	11	0,9 %	-38,2 %
15	Oran	11	0,9 %	46,2 %

**Les vols autres charters cargos**

		2014	Part en %
1	Finkenwerder	11 922	34,6 %
2	St Nazaire	9 005	26,1 %
3	Breme	4 674	13,6 %
4	Hawarden	4 281	12,4 %
5	Madrid	2 588	7,5 %
6	Seville	398	1,2 %
7	Ingolstadt	397	1,2 %
8	Chicago	257	0,7 %
9	New York	126	0,4 %
10	Cayenne	116	0,3 %