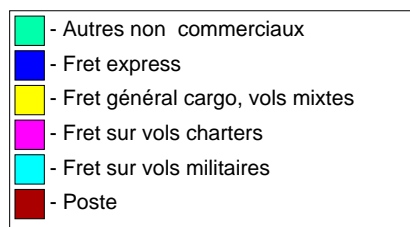
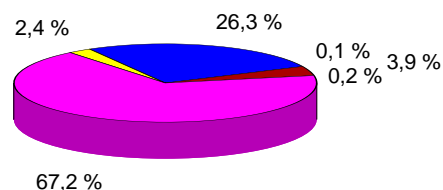


**Statistiques de trafic fret & poste  
Cumul à fin mars 2014**

## Répartition du trafic par segment de vol (en tonnes)

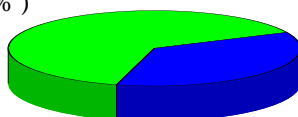
	2014	2013	Var N/N-1
<b>Fret et poste</b>	<b>16 480</b>	<b>16 253</b>	<b>1,4 %</b>
<b>Poste</b>	<b>640</b>	<b>871</b>	<b>-26,6 %</b>
<b>Fret</b>	<b>15840</b>	<b>15382</b>	<b>3,0 %</b>
- Fret express	4336	4002	8,4 %
- Fret général cargo, vols mixtes	394	369	7,0 %
- Fret sur vols charters	11068	10947	1,1 %
- Fret sur vols militaires	26	65	-59,8 %
- Autres non commerciaux	16	0	#DIV/0



## Répartition import/export par segment (en tonnes)

	Arrivée	Var N/N-1	Départ	Var N/N-1
<b>Fret et poste</b>	<b>10 497</b>	<b>5,9 %</b>	<b>5 983</b>	<b>-1,9 %</b>
<b>Poste</b>	<b>340</b>	<b>-28,4 %</b>	<b>299</b>	<b>-24,4 %</b>
<b>Fret</b>	<b>10 157</b>	<b>5,9 %</b>	<b>5 684</b>	<b>-1,9 %</b>
- Fret express	2 617	8,6 %	1 720	8,1 %
- Fret général cargo, vols mixtes	198	10,8 %	197	3,4 %
- Fret sur vols charters	7 302	4,7 %	3 766	-5,2 %
- Fret sur vols militaires	25	-4,6 %	1	-98,0 %
- Autres non commerciaux	15		1	#DIV/0

Arrivée ( 63,7 % )

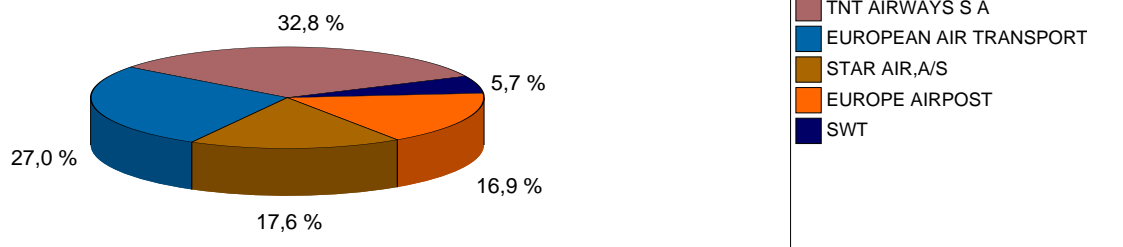


Départ ( 36,3 % )

## Trafic fret par compagnie (en tonnes)

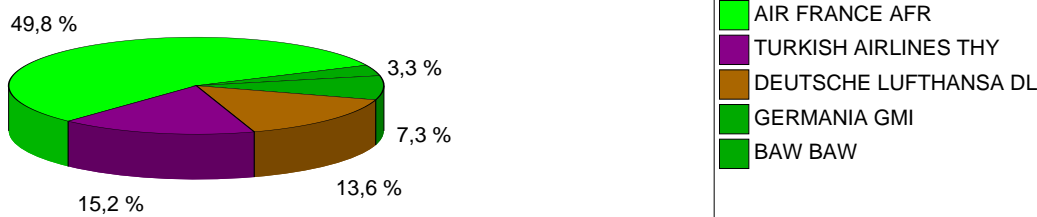
### Le fret express

			2014	Part en %	Var N/N-1
1	TNT AIRWAYS S A	TAY	1 420	32,8 %	1,3 %
2	EUROPEAN AIR TRANSPORT	BCS	1 173	27,0 %	84,8 %
3	STAR AIR,A/S	SRR	763	17,6 %	-0,9 %
4	EUROPE AIRPOST	FPO	732	16,9 %	4,1 %
5	SWT	SWT	248	5,7 %	19,0 %



### Le fret sur vols mixtes

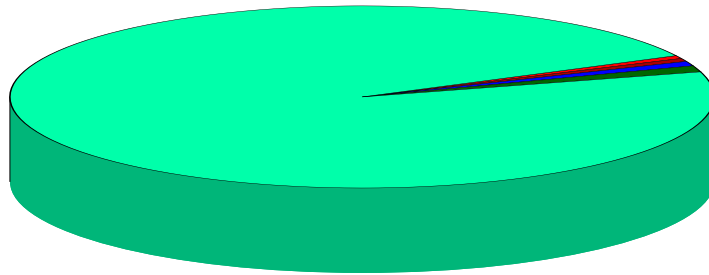
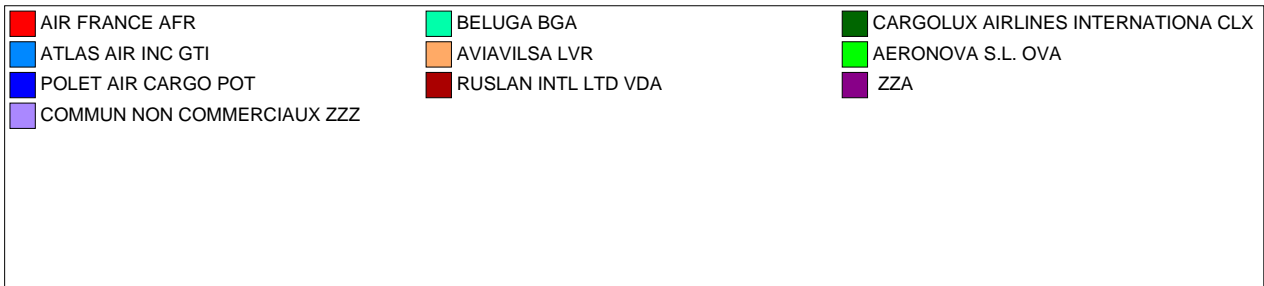
			2014	Part en %	Var N/N-1
1	AIR FRANCE	AFR	197	49,8 %	-18,9 %
2	TURKISH AIRLINES	THY	60	15,2 %	97,4 %
3	DEUTSCHE LUFTHANSA	DLH	54	13,6 %	121,4 %
4	GERMANIA	GMI	29	7,3 %	-3,9 %
5	BAW	BAW	13	3,3 %	170,3 %
6	ROYAL AIR MAROC	RAM	9	2,4 %	-20,8 %
7	DAH	DAH	8	2,0 %	37,9 %
8	XL AIRWAYS FRANCE	XLF	7	1,8 %	
9	KLM	KLM	7	1,7 %	62,2 %
10	TUNISAIR	TAR	4	0,9 %	-50,7 %
11	BRUSSELS AIRLINES	BEL	3	0,9 %	441,0 %
12	BMI REGIONAL	BMR	1	0,3 %	
13	AZA	AZA	1	0,3 %	-63,6 %
14	AAF	AAF	1	0,2 %	-48,2 %
15	TAP PORTUGAL	TAP	1	0,1 %	-47,2 %



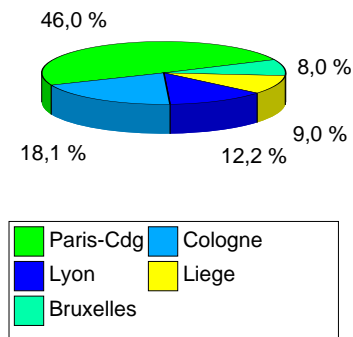
### Le fret sur vols charters cargo (hors constructeurs)

**Le fret sur voies charters cargos (hors constructeurs)**

			2014	Part en %
1	BELUGA	BGA	10 744	97,1 %
2	CARGOLUX AIRLINES INTERNATIONA	CLX	115	1,0 %
3	POLET AIR CARGO	POT	87	0,8 %
4	RUSLAN INTL LTD	VDA	53	0,5 %
5	AIR FRANCE	AFR	42	0,4 %
6	ATLAS AIR INC	GTI	23	0,2 %
7	AVIAVILSA	LVR	3	0,0 %
8		ZZA	0	0,0 %
9	COMMUN NON COMMERCIAUX	ZZZ	0	0,0 %
10	AERONOVA S.L.	OVA	0	0,0 %

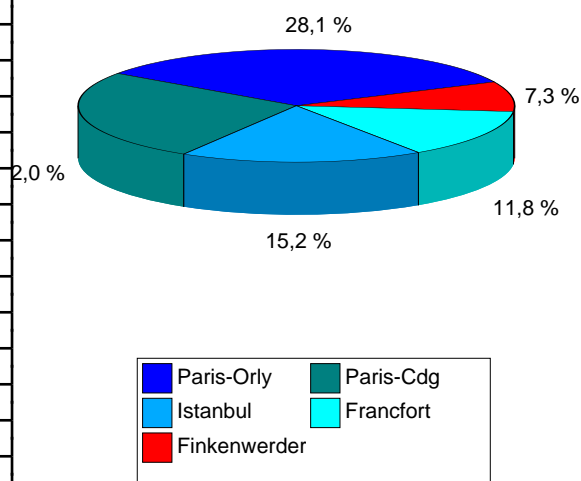
**Trafic fret par escale (en tonnes)**

		2014	Part en %	Var N/N-1
1	Paris-Cdg	1 996	46.0 %	6.1 %
2	Coloane	784	18.1 %	6.2 %
3	Lyon	530	12.2 %	58.2 %
4	Liege	390	9.0 %	-5.1 %
5	Bruxelles	347	8.0 %	-7.1 %
6	Leipzig	276	6.4 %	21.7 %
7	Seville	15	0.3 %	77.9 %

**Le fret constructeur**

## Le fret général cargo : les vols mixtes

	2014	Part en %	Var N/N-1
1 Paris-Orly	111	28,1 %	-4,7 %
2 Paris-Cdg	87	22,0 %	-27,6 %
3 Istanbul	60	15,2 %	97,4 %
4 Francfort	46	11,8 %	539,1 %
5 Finkenwerder	29	7,3 %	0,3 %
6 Londres-Heathrow	13	3,3 %	170,3 %
7 Casablanca	9	2,4 %	-22,2 %
8 Munich	7	1,8 %	-57,9 %
9 Amsterdam	7	1,7 %	62,2 %
10 Lyon	6	1,5 %	0,9 %
11 Alger	6	1,5 %	20,8 %
12 Tunis	4	0,9 %	-51,7 %
13 Bruxelles	3	0,9 %	441,0 %
14 Oran	3	0,7 %	15,9 %
15 Hawarden	1	0,3 %	750,3 %



## Les vols autres charters cargos

	2014	Part en %
1 Finkenwerder	4 116	37,2 %
2 St Nazaire	2 831	25,6 %
3 Breme	1 399	12,6 %
4 Hawarden	1 385	12,5 %
5 Madrid	768	6,9 %
6 Ingolstadt	90	0,8 %
7 Long Beach	87	0,8 %
8 Seville	84	0,8 %
9 Cayenne	65	0,6 %
10 New York	61	0,6 %